

# 태양생활건강 회사소개서 및 제품제안서

Company Introduction & Product Proposal

본 사\_고양시 덕양구 내유길124번길 4-1(내유동) T.031-964-0085 F.031-964-0740 <[yihusun@taeyanglh.co.kr](mailto:yihusun@taeyanglh.co.kr)> [www.taeyanglh.co.kr](http://www.taeyanglh.co.kr)  
중국지사\_청도 / [266200] 山东省青岛即墨市鹤山路1501号/即墨国际小商品新城4F韩国馆 A4-091  
위해 / [264200] 山东省威海市经济技术开发区乐天世纪城-1号-B08室  
베트남지사\_74A1 Nguyen Van Cu, Q.1, TP.HCM, VIETNAM

# Contents

---

01 회사소개 및 연혁 Introduction & History

02 조직 Organization

03 위치 Location

## 01 회사소개 Introduction

주식회사 태양생활건강은 1990년 설립한 제품개발 및 유통 전문기업으로 의약 외품, 의료기기, 건강기능식품, 생활용품, 화장품 등의 상품을 OEM제조하여 약국판매대리점, 면세점, 편의점, 다이소, 대형마트 등을 통해 유통하고 있으며, 사업을 성공적으로 확장하고 있습니다.

해외진출을 위한 사업의 시작으로 중국 청도와 위해에 지사를 설립하였으며, 2017년 12월 베트남 호치민시에 지사를 설립하였습니다.

현재 미국, 중국, 호주, 몽골, 베트남, 미얀마, 카자흐스탄 등 7개국에 수출을 하고 있으며, 축적된 기술력과 서비스를 바탕으로 글로벌 기업으로 성장하기 위하여 연구와 개발에 지속적인 투자와 노력을 하고 있습니다.



## 연혁 History

**1990** 약국 및 도.소매 유통 태양상사 창립

**2004** 약국 및 도.소매 유통 태양생활건강으로 상호 변경

**2007** (주)아이코닉스와의 라이선스 계약 “뽀로로,타요 캐릭터” 를 사용한 건강기능식품 및 토이캔디 출시

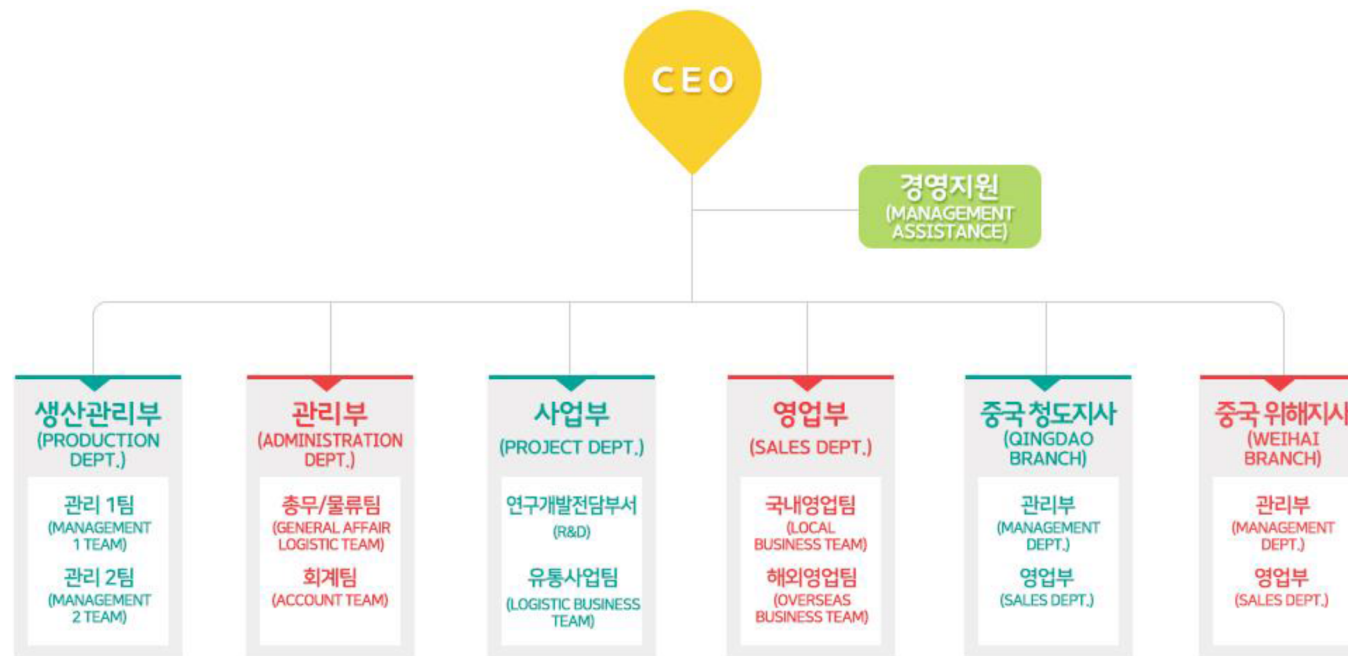
**2013** 의료기기 자체 브랜드 '아이닥터' 생산 / 타요 키즈비타 시리즈 출시 / 녹십자와 기술제휴 /(주)태양생활건강으로 법인전환

**2016** 중국 청도, 위해 지사 설립

**2017** 자사 브랜드 제품 롯데,신라 면세점 등 제 1면세점 입점 판매중, 중국, 몽골, 호주, 미국, 미얀마 등 세계 7개국 수출



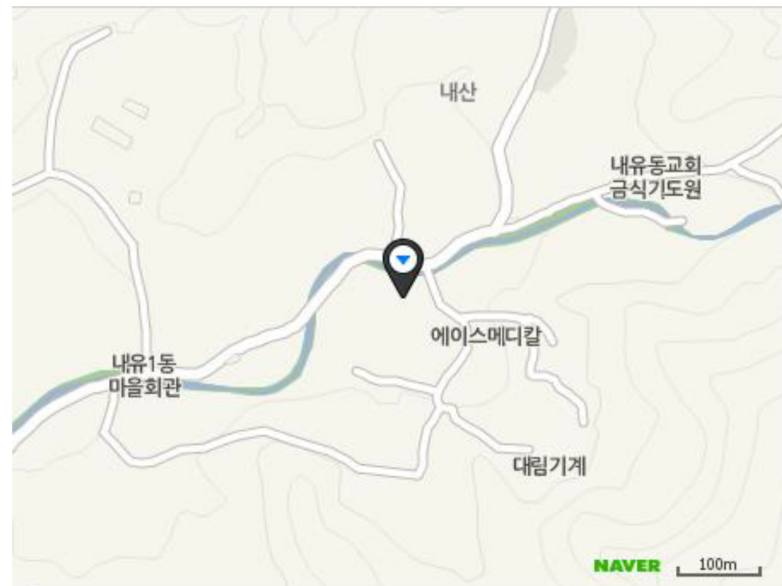
## 02 조직 Organization





### 03 위치 Location

---



경기도 고양시 덕양구 내유길124번길 4-1  
(10264) #4-1, naeyu-gil 124beon-gil, Deogyang-gu, Goyang-si, Gyeonggi-do, Korea



**BT21 립케어 파규어형**

캐릭터별 7가지향 블루베리, 레몬, 피치, 애플, 카카오, 체리, 스트로베리  
쉐어버터, 호호바씨 오일등 촉촉함과 윤기 부여하는 성분이 다량 함유  
10ea x 12 / 120ea/ct



**BT21 립에센스 튜브형**

캐릭터별 7가지향 쿠앤크, 레몬, 민트, 파인애플, 초콜렛, 체리, 사과  
쉐어버터, 호호바씨 오일등 촉촉함과 윤기 부여하는 성분이 다량 함유  
10ea x 12 / 120ea/ct

**의약외품**



**BT21 패션밴드**

10매입 / 표준형 / 6가지 디자인 / 살균제첨가  
20ea x 30case = 600ea/ct

**의약외품**



**BT21 패턴밴드**

표준형 16매입 / 표준혼합형 14매입 / 혼합형 16매입  
20ea x 30case = 600ea/ct

**의약외품**



**BT21 방수밴드**

10가지 디자인 / 날것 사이즈 57\*27mm  
20ea x 30case = 600ea/ct

**의약외품**



**BT21 쿨링하이드로겔밴드 18매입**

12종 디자인 / 결건조발지용 전용실링팩 적용  
세균감염 예방, 가려움완화, 고품질 겔  
20ea x 27case = 540ea/ct



**BT21 핸드워머**

최고온도 70℃, 10시간 지속 / 손난로형  
40ea x 5case = 200ea/ct



**뿌로로 비타민크림 80g**

얼굴보습용 8ea x 12 = 96ea/ct

**뿌로로 너리싱크림 200ml**

전신 보습용  
48ea / ct

**핑크퐁 바세린크림 65g**

고보습 제품 / 8ea x 12 = 96ea/ct

**뿌로로 모이스처라이징크림 65g**

고보습 제품 / 8ea x 12 = 96ea/ct



**뿌로로 립큐어**

57지 식품성 오일(올리브, 포도씨, 아르간씨, 해바라기씨, 호호바씨 오일) 함유로 촉촉  
24ea x 6case = 144ea/ct



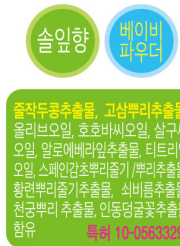
**타요 베이비마일드 선크림 50ml**

SPF35 / PA++ , 알레르기 비누수 함유  
10ea\*10case = 100ea/ct



**뿌로로 아토엔 13 기능성 비누 80g**

조성물 특허 성분 함유 / 9ea x 12case = 108ea/ct



**아토엔 13**

조성물 특허 10-0563329



**테라 주름살 테이핑 20 PATCHS**

한국화학융합시험연구원의 피부자극테스트 통과  
10ea x 20case = 200ea/ct





**쁘로로 비타민C 25정**  
복숭아맛 / 비타민C 360mg 함유 (10정 섭취 기준)  
8ea x 18case = 144ea/ct



**쁘로로 비타민C 50정**  
복숭아맛 / 비타민C 360mg 함유 (10정 섭취 기준)  
10ea x 10case = 100ea/ct



**쁘로로 비타민C 120정**  
복숭아맛 / 비타민C 360mg 함유 (10정 섭취 기준)  
36ea = 1ct



**쁘로로 비타민C 250정**  
복숭아맛 / 비타민C 360mg 함유 (10정 섭취 기준)  
30ea = 1ct



**쁘로로 비타민C 500정**  
복숭아맛 / 비타민C 360mg 함유 (10정 섭취 기준)  
16ea = 1ct



**쁘로로 비타민C 1,000정**  
복숭아맛 / 비타민C 360mg 함유 (10정 섭취 기준)  
10ea = 1ct

분말형, 젤리형, 츄잉정



**쁘로로 데일리 비타민C**  
레몬맛 / 1일 2회 섭취 시 비타민C 100mg 함유  
20ea x 12case = 240ea/ct



**쁘로로 데일리 비타젤리**  
멀티비타민, 열대과일맛, 비타민C, 복숭아맛  
10ea x 15case = 150ea/ct



**쁘로로 데일리 비타츄잉정**  
멀티비타민, 딸기맛, 비타민D, 초코맛  
8ea x 12case = 96ea/ct

캔디류



**쁘 아이비타C+아연 50정**  
복숭아맛/비타민C 400mg, 아연 8.5mg 함유  
10ea x 16case = 160ea/ct



**쁘 아이비타C 250정**  
복숭아맛/비타민C 200mg, 자일리톨 함유  
32ea = 1ct



**쁘, 비타세은 500정**  
복숭아, 레몬, 딸기 3가지맛  
16ea = 1ct



**쁘, 아이비타C 1,000정**  
복숭아, 딸기, 레몬 3가지맛 / 비타민C 함유  
10ea = 1ct



**핑, 아이비타C+아연 50정**  
복숭아맛/비타민C 400mg, 아연 8.5mg 함유  
10ea x 16case = 160ea/ct



**핑, 아이비타C+아연 250정**  
복숭아맛/비타민C 400mg, 아연 8.5mg 함유  
32ea = 1ct



**핑, 아이비타C+아연 500정**  
복숭아맛/비타민C 400mg, 아연 8.5mg 함유  
16ea = 1ct



**핑, 아이비타C+아연 1,000정**  
복숭아맛/비타민C 400mg, 아연 8.5mg 함유  
10ea = 1ct



**타요 아이비타C+아연 50정**  
복숭아맛/비타민C 400mg, 아연 8.5mg 함유  
10ea x 16case = 160ea/ct



**타요 플레비타 250정**  
복숭아맛/비타민C 200mg 함유  
32ea = 1ct



**타요 키즈비타**  
복숭아/레몬/딸기맛, 비타민C 함유  
10ea = 1ct



**베이비버스 아이비타C+아연 50정**  
복숭아맛/비타민C 400mg, 아연 8.5mg 함유  
10ea x 16case = 160ea/ct



**슈퍼왕스 아이비타C 600정**  
복숭아/레몬/딸기맛, 비타민C 200mg 함유  
16ea = 1ct



**슈퍼왕스 아이비타C 1,000정**  
복숭아/레몬/딸기맛, 비타민C 200mg 함유  
10ea = 1ct

분말 제형



**쁘로로 온리밀크 15정**  
우유맛/유통기한 2년, 탈지분유, 자일리톨 함유  
12ea x 20case = 240ea/ct



**쁘로로 데일리 유산균**  
매일 만나는 16종 유산균 100억 투입  
그릭요거트(그릭요거트 고형분 95%) 8% 함유  
2g X 30포 (60g)  
요거트맛  
30ea/ct





**핑크퐁 아이비타C+ 표정변경**

복숭아맛/비타민C 300mg 함유, 레버를 누르면 4가지로 표정이 변함  
10ea x 16case = 160ea/ct

**뽀로로 아이비타C+ 표정변경**

복숭아맛/비타민C 300mg 함유, 레버를 누르면 4가지로 표정이 변함  
10ea x 16case = 160ea/ct



**뽀로로 도장놀이**

복숭아맛/비타민C 100mg, 비타민D 함유  
16ea x 12case = 192ea/ct

**타요미니카 키움비타**

복숭아맛/비타민C 100mg, 비타민D 함유  
20ea x 12case = 240ea/ct



**뽀로로 씹씹카 키즈비타**

복숭아맛/비타민C 함유  
8ea x 9case = 72ea/ct



**핑크퐁 아이비타C+아연 상어가족 태엽놀이**

복숭아맛/비타민C, 아연 함유 / 6ea x 24case = 144ea/ct



**뽀로로 아이비타C 선풍기**

복숭아맛/비타민C 함유  
6ea x 12case = 72ea/ct



**뽀로로 키움비타**

복숭아맛/비타민C 100mg, 비타민D 함유  
20ea x 12case = 240ea/ct



**핑크퐁 키움비타**

복숭아맛/비타민C 100mg, 비타민D 함유  
20ea x 12case = 240ea/ct



**뽀로로 키움비타 아장아장**

복숭아맛/비타민C 100mg, 비타민D 함유  
12ea x 12case = 144ea/ct



**뽀로로 뮤직스타**

복숭아맛/비타민C 300mg 함유  
10ea x 16case = 160ea/ct



**짱구 키움비타 아장아장**

복숭아맛/비타민C 100mg 함유, 비타민D 함유  
12ea x 12case = 144ea/ct



**포켓몬 키움비타 아장아장**

복숭아맛/비타민C 100mg 함유, 비타민D 함유  
8ea x 12case = 96ea/ct





**습윤드레싱 50 x 50mm / 2매**  
[의약외품]겔라신는 5x5cm 습윤드레싱  
10ea x 12case = 120ea/ct

**스팟패치 12mm / 45매**  
[의약외품]겔라신, 방수, 베벨링 가공  
10ea x 12case = 120ea/ct

**스팟패치 10mm / 45매**  
[의약외품]겔라신, 방수, 베벨링 가공  
10ea x 12case = 120ea/ct



**베이비비스 패치밴드**  
[의약외품]표준/혼합 2종, 16매입  
20ea x 30 = 600ea/ct



**카카오프렌즈 패치밴드** [의약외품] 혼합형 14매/대형 10매/중형 12매/소형 16매 / 20ea x 20 = 400ea/ct



**포켓몬 패션밴드 페이스형**  
[의약외품] 6가지 디자인 / 10매입  
20ea x 30 = 600ea/ct



**포켓몬/소피루비/요괴메카드 방수밴드 10매입**  
[의약외품] 6가지 디자인 방수원단 / 20ea x 30 = 600ea/ct



**포켓몬 패션밴드 혼합형**  
[의약외품] 6가지 디자인 / 10매입  
20ea x 30 = 600ea/ct



**핑크퐁 냉/온 찜질주머니**  
24개월 이상 사용 / 5ea x 12 = 60ea/ct



**소피루비/타요/요괴메카드/베이비비스 열냉각시트**  
2매로 24시간 사용 / KC인증 / 6매입 / 10ea x 15case = 150ea/ct



**포켓몬 쿨링하이드로겔 밴드 18매**  
[의약외품] 고품질 겔 함유, 가려움완화 / 20ea x 27 = 540ea/ct



**포켓몬 썸머케어 50ml**  
[의약외품] 위생적인 불타입 / 10ea x 20 = 200ea/ct



**포켓몬 벅스제로 50ml**  
[의약외품] 이카리딘 7% 함유 / 모기, 달진드기 기피  
10ea x 16 = 160ea/ct



**포켓몬 썸머패치 27매**  
24시간 지속/무알라지 점착제 사용/시트로넬라유 사용  
20ea x 18 = 360ea/ct



**뽀로로 썸머패치 30매**  
24시간 지속/무알라지 점착제 사용/시트로넬라유 사용  
20ea x 18 = 360ea/ct



**베이비비스 썸머패치 27매**  
24시간 지속/무알라지 점착제 사용/시트로넬라유 사용  
20ea x 18 = 360ea/ct



**베이비비스 쿨링하이드로겔 밴드 18매**  
[의약외품] 고품질 겔 함유, 가려움완화  
20ea x 27 = 540ea/ct



**뽀로로 미아방지밴드**  
피톤치드, 로즈마리 향 / 야광기능 / 미아방지기능  
20ea x 20 = 400ea/ct



**빠사메카드 벅스제로 50ml**  
[의약외품] 이카리딘 7% 함유 / 모기, 달진드기 기피  
10ea x 16 = 160ea/ct



**썸머밴드 성인용(블루/핑크)**  
시트로넬라유 함유/끈질이 조절로 누구나 사용  
20ea x 18case = 360ea/ct



**쿨링하이드로겔 밴드 성인용 18매**  
[의약외품] 고품질 겔 함유, 가려움완화  
20ea x 20case = 400ea/ct



**벅스제로 성인용 50ml**  
[의약외품] 이카리딘 7% 함유 / 모기, 달진드기 기피  
10ea x 16 = 160ea/ct



**핑크퐁 아기상어 헤어브러쉬**  
보드러운 쿠션모 적용 / 6ea x 6 = 36ea/ct



**핑크퐁/뽀로로 컷물흡인기**  
의료기기 컷물흡입장치, 마른코용 집게 / 10ea x 3 = 30ea/ct



**핑크퐁/뽀로로 안심교정기**  
오른손/왼손 구분, 피규어는 연필심 안전마개 사용  
10ea x 10case = 100ea/ct



**핑크퐁 네일케어 세트**  
영유아 네일케어 / 6ea x 10case = 60ea/ct



손톱깎기,  
미른코 집게,  
손톱버퍼,  
손톱가위



**핑크퐁 일화용 유아 턱받이\_10매**  
KC인증, 친환경 잉크  
32ea x 4box = 128ea/ct



**소피루비 이엔닥터 치약\_90g**  
의약외품 혼합과일향, 천연계면활성제 사용  
6ea x 10case = 60ea/ct



**소피루비 이엔닥터 피규어치솔**  
항균 2중도, 무색소, 저자극  
20ea x 12case = 240ea/ct



**핑크퐁 어린이용 치실\_32개입**  
아기상어/기족과 핑크퐁 모양 치실/3세이상  
10ea x 24 = 240ea/ct



**요괴메카도/포켓몬 일반형 방한대**  
국내산 무형광 순면원단, 어린이/유아 2종 사이즈  
30ea x 18case = 540ea/ct



**캐티니핑/베이비버스 입체형 방한대**  
극세사 원단(겉감), 필터내장, 스토퍼 부착  
15ea x 18case = 270ea/ct



부드러운 플로랄부케향

**뽀로로 차량용 방한제**  
플로랄부케/그린리프/리벤더향  
6ea x 12case = 72ea/ct

# 태양생활건강 회사소개서 및 제품제안서

Company Introduction & Product Proposal

본 사\_고양시 덕양구 내유길124번길 4-1(내유동) T.031-964-0085 F.031-964-0740 <[yihusun@taeyanglh.co.kr](mailto:yihusun@taeyanglh.co.kr)> [www.taeyanglh.co.kr](http://www.taeyanglh.co.kr)  
중국지사\_청도 / [266200] 山东省青岛即墨市鹤山路1501号/即墨国际小商品新城4F韩国馆 A4-091  
위해 / [264200] 山东省威海市经济技术开发区乐天世纪城-1号-B08室  
베트남지사\_74A1 Nguyen Van Cu, Q.1, TP.HCM, VIETNAM