



# Aslowpiece

브랜드소개서





ABOUT US  
Slow Jewelry to be with You for a Long Time





# A SLOW PIECE

## THE SILVER JEWELRY

A slow piece \_ 하나의 느린 조각

Slow jewelry To be with YOU for a Long Time

에이슬로우피스즈는 요즘같이 빠른시대에도 자신이 추구하는 가치를 탐구하고 그 방향으로 나아갈 줄 알아야 한다고 생각하는 관점에서 시작하였습니다.

주변에 휩쓸리고 남들에게 휘둘리다보면 내 삶이 아닌 남의 삶을 따라하며 자신을 잃어버립니다.

저희브랜드는 모든 고객들에게 지금 필요한 것은 더 어린 나이, 더 많은 시간이라 아니라 '나'라는 인간을 들여다보고 탐구할 부지런함과 부족한 내모습도 스스로 사랑할 용기를 통해

자신만의 색을 느리더라도 천천히 맞춰 나가는 것이라고 생각합니다.

이러한 여정에 고객들과 함께 나아가겠습니다.



## OUR CONCEPT

# SLOW

# J E W E R L Y

현대의 바쁜 사회에서 주얼리의 트렌드는 빠르게 변화하고 있습니다.  
유행이라는 이름 안에 휩쓸리고, 휘둘리다보면 내 삶이 아닌 꾸며진  
삶을 살게 되는 것이 요즘의 현실입니다.

그럼에도 불구하고 나만의 색을 가진 아이템을 선택하여  
시간이 지나도 내 삶에 꼭 맞는 색을 지닌 주얼리로 나를 표현한다면,  
나만의 매력을 표현할 수 있을 것이라고 생각합니다.

그런 의미에서 에이슬로우피스의 “슬로우주얼리”는 트렌드의 속도를  
나만의 속도로 맞추며 느리게 흘러 지속적인 아름다움을  
나타낼 수 있는 나만의 주얼리를 뜻합니다.

Slow Jewelry to be with You for a Long Time



## ABOUT US

에이슬로우피스 \_ 실버 주얼리

저희는 여성스럽고 유니크한 무드를 지향하는 실버 주얼리 브랜드입니다  
은은한 파스텔톤의 원석과 비즈, 그리고 큐빅과 진주를 사용하여 여름에 어울리는 시원한 디자인을 통해  
실버의 깔끔하고 시원한 이미지에 따뜻함을 더해 일상에 스며들기 좋은 주얼리를 제공하고자 합니다.

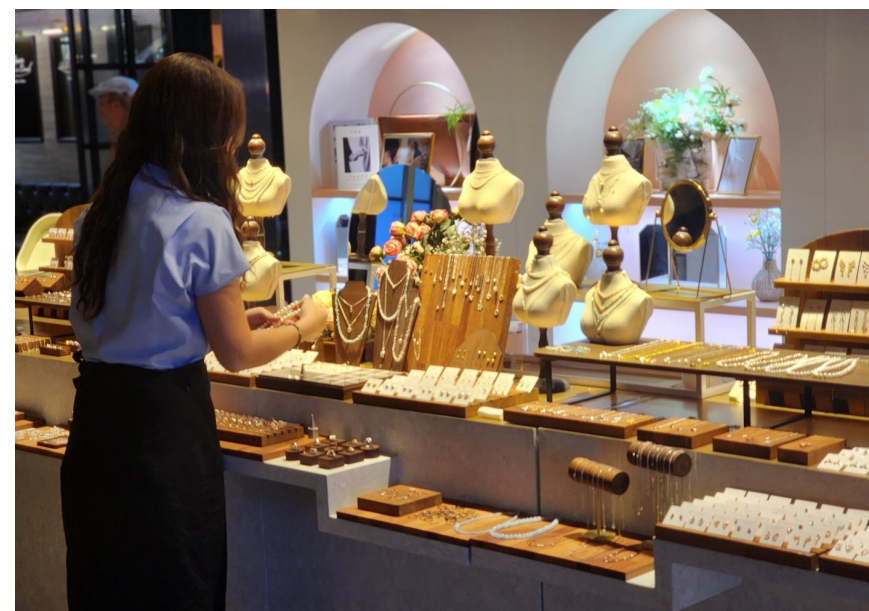
품목별 가격대    귀걸이 20000원 ~ 79000원  
반지 10000원 ~ 69000원  
목걸이 45000원 ~ 120000원





# POP UP

THE MOST RECENT





# POP UP

F R O M 2 0 2 1



하남 스타필드 POP UP



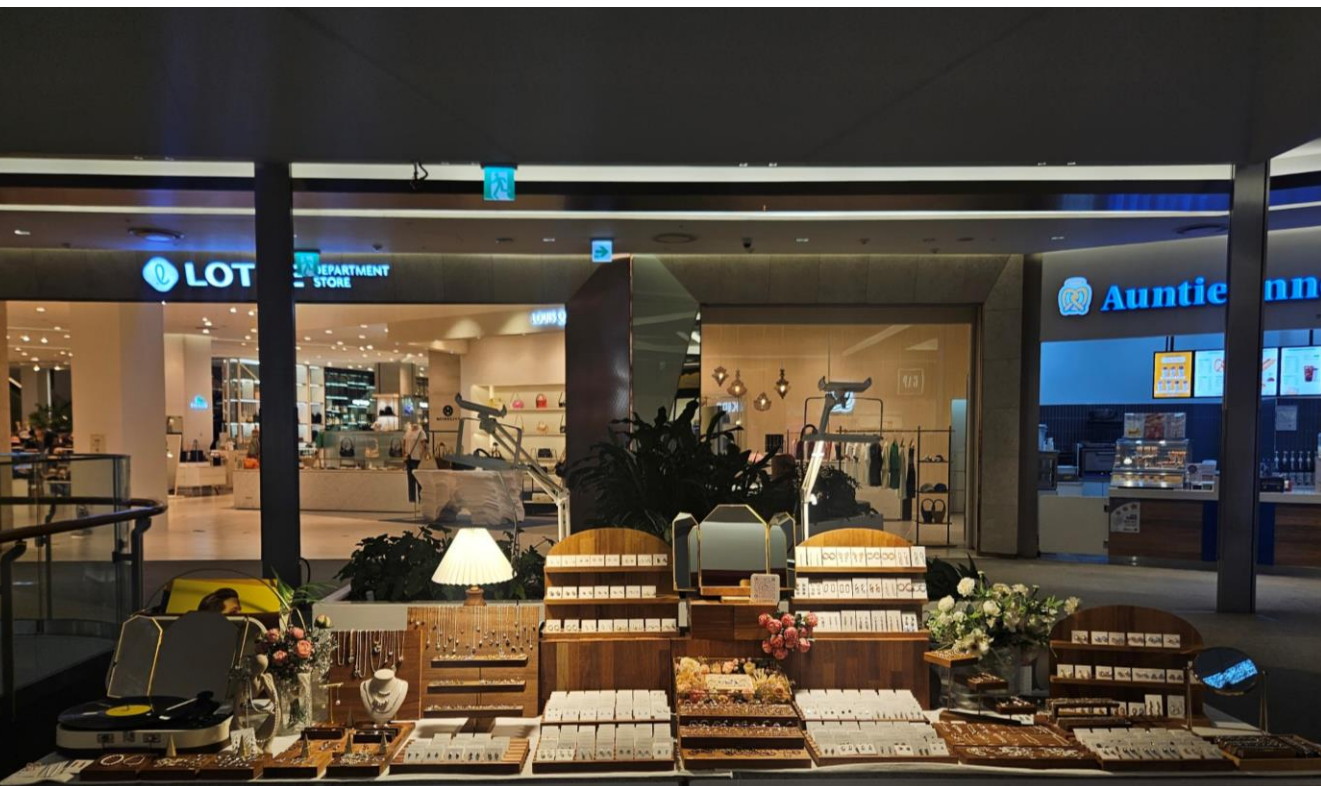
용산 아이파크몰 POP UP





# POP UP

F R O M 2 0 2 1





# POP UP

F R O M 2 0 2 1



코레일 지하철 역사 POP UP





# POP UP

F R O M 2 0 2 1



수지 롯데몰 POP UP



신세계 센텀점 POP UP



# POP UP

F R O M 2 0 2 1

신세계 백화점 센텀점 / 대전 Art & Science / 광주점

스타필드 하남점 / 고양점

현대백화점 목동점 / 천호점 / 킨텍스점

롯데백화점 동탄점

롯데몰 수원점 / 수지점

용산 아이파크몰 더가든 / 광고엘리웨이 / 아브뉴프랑 / 안녕인사동 / 두타몰 / 코레일 역사 / 각종축제





## 입점유통채널 및 팝업 매출분석보고

ASLOWPIECE

스마트스토어&인스타그램



FROM 2021

롯데몰 수원점

700만원

하남 스타필드

1100만원

파르나스몰

800만원

COMING SOON

신세계백화점 센텀점

900만원

현대백화점 천호/킨텍스점

700만원

ASLOWPIECE

자 사 물

팝업 매출

평균 매출 700만원 / 주  
일 최고 매출 300만원 / 일

\* 백화점 및 유통사 매출은 일주일 단위 행사 기준



# OUR TARGET

목표 시장 및 주 타겟 고객층 분석

# 20 TO 60

## ALL CUSTOMER LOVE

스테디한 디자인 속에 유니크한 무드를 더해 클래식하고 유행 없는 하이주얼리의 가치를 담아서 고객의 니즈를 만족시키는 슬로우 주얼리.

저희 브랜드는 심플하고 작은 데일리한 아이템을 중심으로 젊은 세대에게 주얼리의 가치를 전달하고자 합니다.

여기에 화려하지만 과하지 않은 디자인을 은은한 분위기로 재해석하여 하이주얼리를 좋아하는 중장년층에게도 다양한 주얼리를 착용해보는 즐거움을 제공하는 것이 저희 에이슬로우피스의 지향점입니다.







OUR PRODUCT  
SILVER JEWELRY



## 제품라인업 & 제품상세소개



리본진주귀걸이  
79000원



꼬임링귀걸이  
59000원



오스트리아진주목걸이  
69000원



물방울드롭귀걸이  
54000원



조약돌 실버 반지  
30000원



## 마케팅플랜

앞서 소개한 타겟층에 따라 에이슬로우피스는 구분 없는 매출을 위해 노력하는 브랜드입니다

20 to 60라는 타겟팅 설정을 통해 장소에 따른 매출 변동을 최소화 하는 것이 목표입니다.

저희는 20대에 만나서 60대까지도 찾는 브랜드가 되기 위해 변화하는 시대에 맞춰 오히려 오랜 기간 함께 할 수 있는 주얼리를 제안하여 고객과 입점유통사 그리고 브랜드가 함께 성장해 나가는 것을 지향하겠습니다.

## FOLLOW US



# SLOW

# J E W E R L Y

Slow Jewelry to be with You for a Long Time