

2022년

# 니스 인터내셔널

---

## 사업제안서



# I.회사개요 및 21년 영업현황

## II.22년 신상품

## III.상품 Line-up

- ① Bags for Women
- ② Bags for Kids
- ③ Interior Items
- ④ Toys

## IV.마케팅 전략



## 회사개요



- 17년 8월 **‘니스인터내셔널’** 사업자 등록  
18년 5월 실질적 영업 개시  
(사업장 소재지) 인천 동구 방축로 83번길 23 인천산업유통단지 11동 205, 206호  
(홈페이지) <http://smartstore.naver.com/bubblely> (대표번호) 070-8615-4047
- (주요 사업영역) 무역업 /소매업/전자 상거래업
- 태국 토이월드社 **‘inflat Decor’** 브랜드 생상품  
독점 판매계약 체결 (한국/북마리아나제도)
- 대한상공회의소 유통물류진흥원 정회원 등록 18년 3월
- 사이판(Saipan) 영업 개시 19년 5월
- KC(어린이안전인증) 취득 20년 5월

## 회사개요



태국  
Toy World

- 1990년 토이월드 설립 (설립 경과년수 30년)
- **inflat Decor** 브랜드 2010년 론칭

(방콕) 현지 최대 면세점 KING POWER 방콕 수완나폼 국제공항 등  
및 롯데면세점 입점  
Terminal 21 등 시내 주요 쇼핑몰 입점



(푸켓/파타야/치앙마이) 푸켓국제공항, Jungcyelon 등  
주요 쇼핑몰 입점

(해외채널) 대만, 두바이, 스페인, 일본, 싱가포르, 중국, 사이판, 인도 등



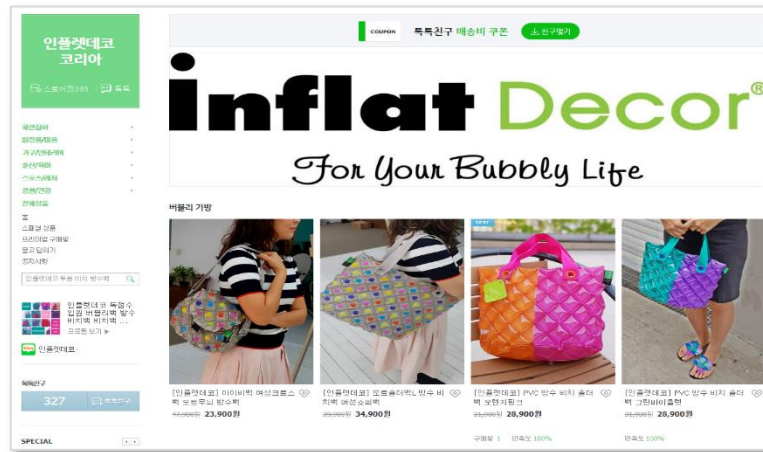
## 회사개요



(On-line) 네이버 스마트스토어 및 주요 쇼핑몰 입점

# NAVER

<http://smartstore.naver.com/bubblely>



# TMON



# Gmarket

# coupan

Color Your Days



450만 구독자를 보유한 디비디비 입점

(스토어) <http://www.dibidibi.com/rei1982>

(인스타그램 홍보영상) [bit.ly/2ZifG5s](http://bit.ly/2ZifG5s)



## 최근 운영현황



## Off-line Market

**LOTTE**  
DEPARTMENT STORE  
롯데백화점

Nu:select shop 입점

- 명동점, 김포점, 건대점, 평촌점



## 최근 운영현황



### Off-line Market

### POP-UP Store 운영

- ①현대백화점: 판교점, 일산킨텍스점, 목동점, 신촌점, 천호점 등
- ②신세계백화점: 센텀시티점, 강남점, 인천점, 충청점, 의정부점 등
- ③롯데백화점 부산본점, AK분당점, 영등포 타임스퀘어 등





## 18년 운영현황



### Off-line Market

### 일반 매장 입점

- ① 토이팰리스 압구정로데오점, 동탄점
- ② 영풍문고 분당점
- ③ 교보문고 강남점, 합정점
- ④ 에프터하우스 직영점 등
- ④ 아크앤티크 잠실, 월계, 수지, 청주, 부산 등





# I.회사개요 및 21년 영업현황

## II.22년 신상품

### III.상품 Line-up

- ① Bags for Women
- ② Bags for Kids
- ③ Interior Items
- ④ Toys

### IV.마케팅 전략



## 신상품

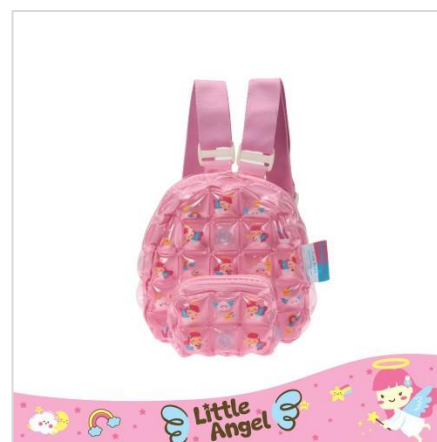


## 파인애플 Line up



## 신상품

### 인플렛데코 리틀엔젤 (핫핑크)



I.회사개요 및 21년 영업현황

II.22년 신상품

## III.상품 Line-up

① **Bags for Women**

② Bags for Kids

③ Interior Items

④ Toys



IV.마케팅 전략



쏘 제품 공기주입을 통해 완성하는 Bubbly 컨셉을 보유!  
접어서 보관가능!

상품 Line-up



**bubbly**



## Bags

## 인플렛데코 쇼핑배스킷 (Two Tone Type)



A-201-TTEL

Size 19\*45\*42.5

450g





## Bags

### 인플렛데코 쇼핑배스킷 (Two Tone Type)



A-204-TTGV

Size 19\*45\*42.5

450g



## Bags

## 인플렛데코 숄더백 S (Two Tone Type)



A-103-DTGR

Size 19\*42\*29

400g





## Bags

### 인플렛데코 솔더백 M (Two Tone Type)



## Bags

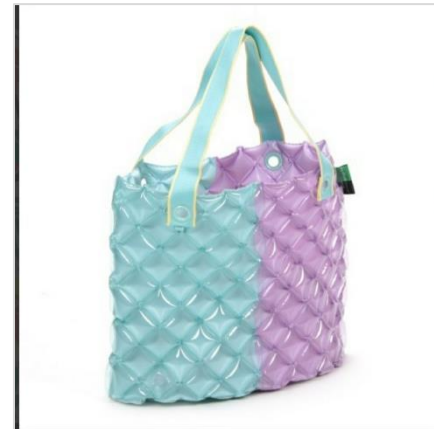
### 인플렛데코 숄더백L (Two Tone Type)



A-260-DTGR

Size 19\*45\*42.5

400g





## Bags

## 인플렛데코 컵케이크



A-501-DTGR

Size 37\*37\*10

400g





## Bags

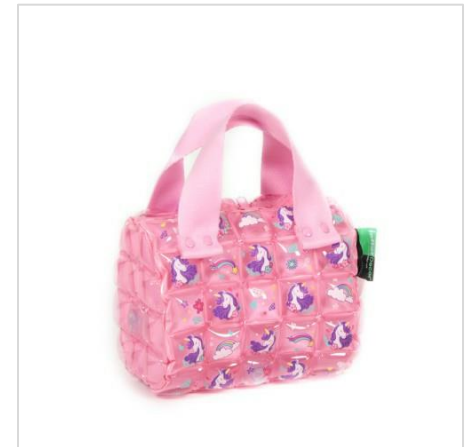
## 인플렛데코 스위트유니콘



A-301-RBPK

Size 19\*22\*13

400g





## Bags



## 인플렛데코 워터멜론 핑크



## Bags

### 인플렛데코 삼각파우치 (Two-tone Type)



A-801-TTEL

Size 19\*10\*12

110g



## Bags

## 인플렛데코 세미라운드파우치



A-702-CKPK

Size 20\*15\*8

110g





## Bags



A-601-CKPK/A-602-MCPK

Size 14\*14\*5

110g

인플렛데코 원형파우치 (마카롱/컵케이크 Type)





I.회사개요 및 21년 영업현황

II.22년 신상품

## III.상품 Line-up

- ① Bags for Women
- ② **Bags for Kids**
- ③ Interior Items
- ④ Toys

IV.마케팅 전략



## Bags for Kids

인플렛데코 유니콘 퍼플 (라벤더 퍼플) Line up



A-301-RBPK

Size 19\*22\*13

400g



## Bags for Kids

### 인플렛데코 유니콘 (핫핑크) Line up



A-301-RBPK

Size 19\*22\*13

400g





## Bags for Kids

## 인어공주(My Mermaid) Line up



Size 32\*22\*12

450g



## Bags for Kids

인플렛데코 남자 어린이용 라인(우주인, 해적)



A-401-RBPK

Size 17\*25\*16.5

400g



I.회사개요 및 21년 영업현황

II.22년 신상품

## III.상품 Line-up

- ① Bags for Women
- ② Bags for Kids
- ③ Interior Items**
- ④ Toys



IV.마케팅 전략



## Interior Items

## 자이언트튤립



B-601~603

Size 18\*18\*85

400g



## Interior Items



B-701/702

Size 15\*15\*50

400g

트윈튤립





## Interior Items

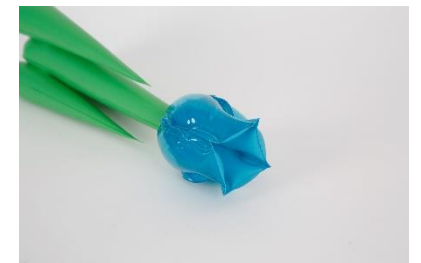


B-801~803

Size 12\*12\*42

110g

tulip





## Interior Items



B-901~903

Size 12\*12\*42

110g

해바라기



## Interior Items



B-201~203

Size 40\*40\*20

400g

원형바구니L (Star Type)



## Interior Items



B-101~103

Size 23\*23\*46

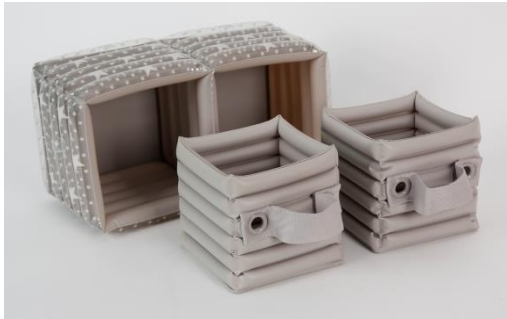
400g

원형바구니S (Star Type)





## Interior Items

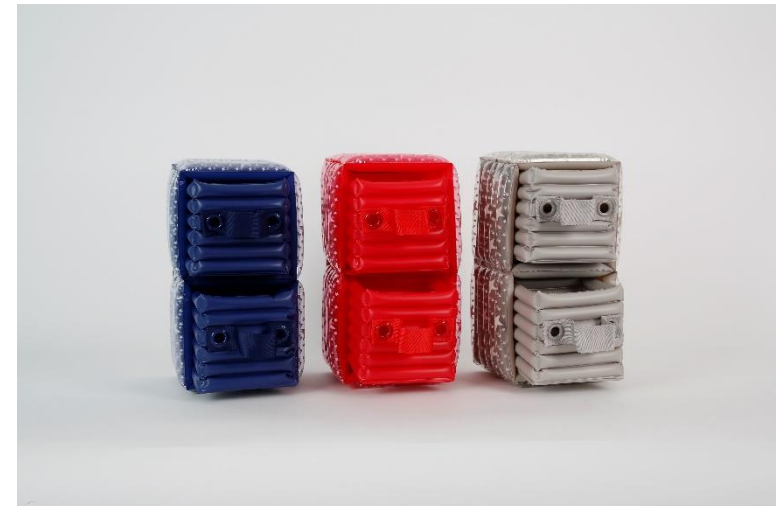


B-301~303

Size 18\*18\*38

400g

## 2단서랍 (Star Type)



## Interior Items



B-401~403

## 도어행어



## Interior Items



B-401~403

## 마그넷 & 코스터





## Interior Items



B-1001/1002

Size 20\*17\*20

100g



B-501/502

Size 20\*17\*20

100g

## 액자/연필꽂이



I.회사개요 및 21년 영업현황

II.22년 신상품

## III.상품 Line-up

- ① Bags for Women
- ② Bags for Kids
- ③ Interior Items
- ④ **Toys**

IV.마케팅 전략



## Toys



C-101-DG

Size 90\*67

1.6Kg

## 편칭돌





## Toys

튜브(50cm)



## Toys

### 암튜브



## Toys

### 보행기튜브





## Toys

## 비치볼



I.회사개요 및 21년 영업현황

II.22년 신상품

III.상품 Line-up

- ① Bags for Women
- ② Bags for Kids
- ③ Interior Items
- ④ Toys

**IV.마케팅 전략**



## 마케팅전략



- 정기적인 팝업스토어 입점, 인테리어샵 입점, 사이판 영업 확장 등  
대면 마케팅 전개로 **inflat Decor** 브랜드 확산 및 견고화
- 'Summer Event'와 연계된 대면마케팅 전개로 시즌 효과 극대화

**LOTTE**  
DEPARTMENT STORE  
롯데백화점

**PLAZA**

**HYUNDAI**  
DEPARTMENT STORE GROUP

 **SHINSEGAE**

 **한화갤러리아**

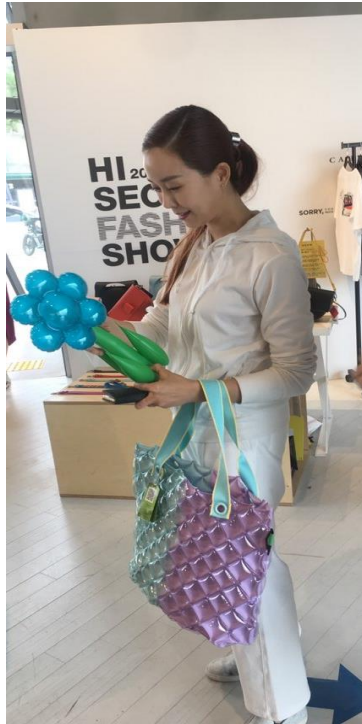
All About Beauty!  
**Summer  
EVENT**



## 마케팅전략

🔌 연예인 협찬 및 인플루언서 마케팅 전개를 통한 노출 빈도 확대

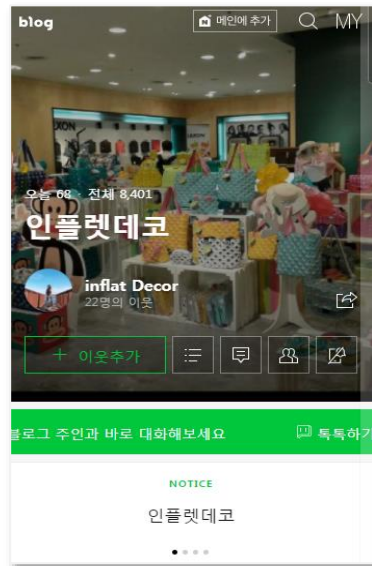
(’19.5월 하이서울패션쇼 참여)



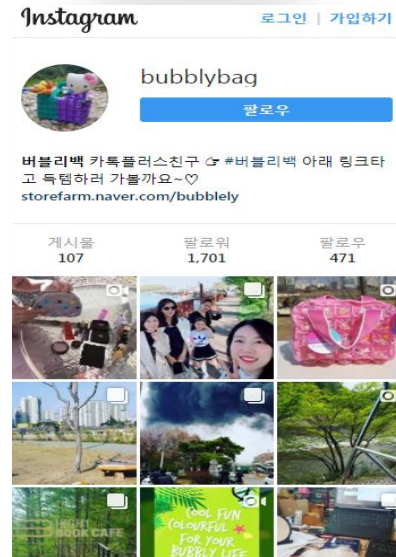
## 마케팅전략



⏻ 현재 운영중인 **온라인 마케팅 채널**의 전략적/주기적 운영을 통한 시너지 극대화로 **Inflat Decor** 브랜드 조기 안착



[blog.naver.com/rei1982](http://blog.naver.com/rei1982)  
(現 일평균 방문자수 100명)



[instagram.com/bubblybag](https://www.instagram.com/bubblybag)



[facebook.com/bubblybag](https://www.facebook.com/bubblybag)

# Thank You

니스 인터내셔널은 진정성 있는 동반자로  
여러분과 동행하겠습니다!!

NICE INTERNATIONAL **inflat** Decor®