

RAWEL

- ABOUT
- BRAND IDENTITY
 - BRAND CONCEPT
 - CORE VALUE
 - BRAND COLOR
 - BRAND NAME/ LOGO/ STORY
- SEASON THEME
- LOOK BOOK
- PRODUCT LINE
- WEBSITE
- MARKETING REFERENCE
- CONTACT

감각적인 미니멀리즘을 지향하는 컨템포러리 주얼리 브랜드

윤리적이고 지속 가능하게 공급된 소재와 감도 높은 디자인을 바탕으로 시즌에 구애 받지 않는
TIMELESS CLASSIC 과 EFFORTLESS ELEGANCE 주얼리를 전개합니다.



“옷을 입는 다는 것이 취향을 드러내는 일이라면 주얼리를 착용한다는 것은 취향의
채도를 높이는 것과 같습니다.”

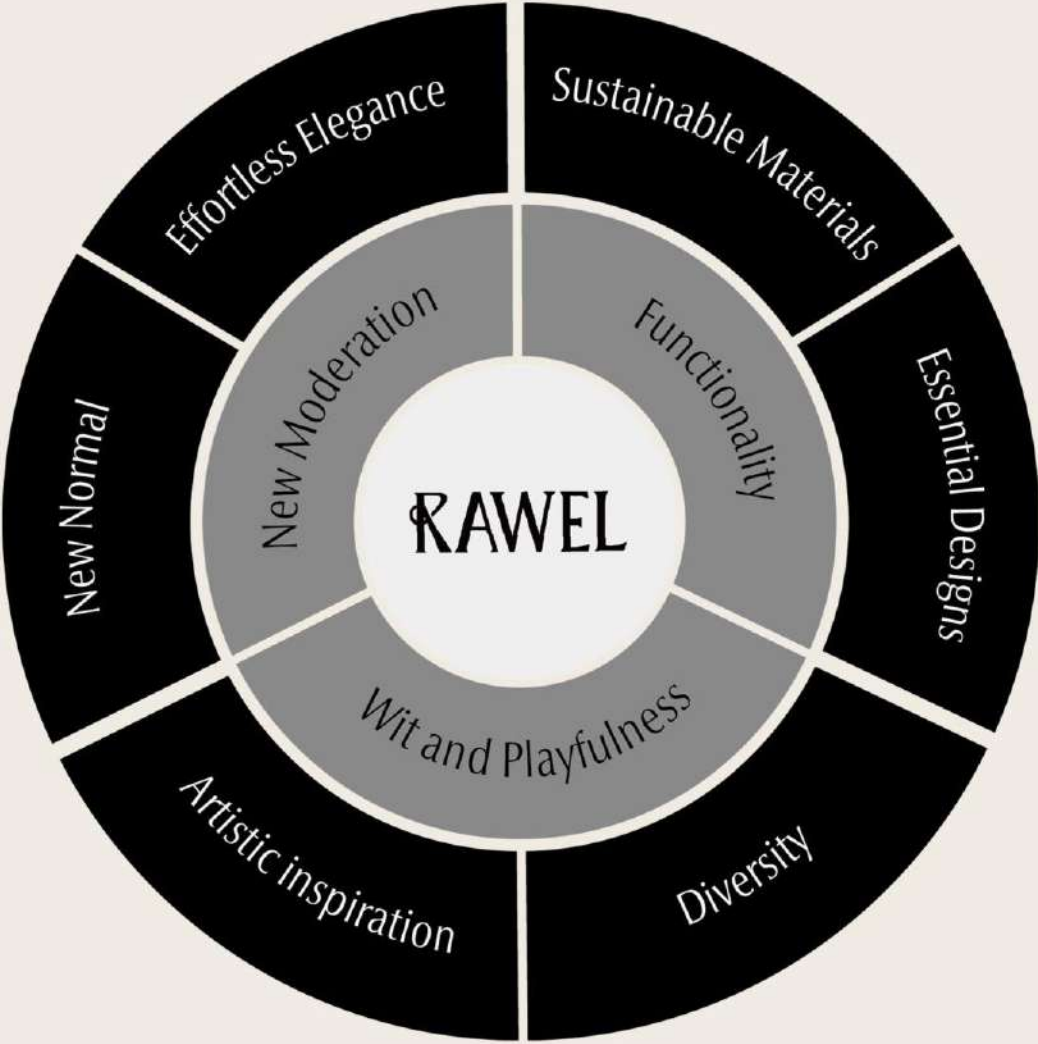
우리는 단순하지만 감각적이며 오래 보관할 수 있는 것들을 아름다움이라고 부릅니다.
구조적이고 유니크한 고감도의 제품을 통해 취향의 채도를 높이는 경험을 전달합니다.

RAWEL

BRAND IDENTITY – KEY WORD(CORE VALUE)

NEW MODERATION
NEW NORMAL, EFFORTLESS ELEGANCE
FUNCTIONALITY, SUSTAINABLE
MATERIALS
ESSENTIAL DESIGNS
WIT AND PLAYFULNESS
ARTISTIC INSPIRATION
DIVERSITY

NEW NORMAL	현대적인 감각으로 재정의하는 모던 클래식 디자인
EFFORTLESS ELEGANCE	감각적이고 절제된 조형미가 느껴지는 미니멀리즘
SUSTAINABLE MATERIALS	윤리적이고 지속 가능하게 공급된 소재로 제작된 아이템
ESSENTIAL DESIGNS	정교한 기술로 완성된 취향이 있는 현대여성을 위한 에센셜 디자인
ARTISTIC INSPIRATION	디자인 소재: 찰나의 사진, 소설, 건축, 음악, 무용, 디자인 등 시대성을 담고 있는 예술
DIVERSITY	국적, 성별, 나이의 경계를 허물고 다양성을 반영




BRAND COLOR

NEW MODERATION




COLOR VALUES *RGB 17 14 15

FUNCTIONALITY



COLOR VALUES *RGB 227 224 217

WIT AND PLAYFULNESS



COLOR VALUES

RAWEL

TIMELESS PIECES FOR THE MODERN-DAY WOMAN

NAMING

RAWEL(로웰)은 RAW(가공되지 않은 재료)와 JEWELRY(주얼리)의 합성어로 제작의 첫번째 단계인 원재료에서 시작하여 기본에 충실한 감각적인 주얼리를 만든다는 의미를 담고 있습니다.

RAWEL의 가치를 담아 윤리적이고 지속 가능하게 공급된 소재를 사용하여 감각적인 컨템포러리 주얼리를 전개합니다.

STORY

REDEFINING CLASSICS WITH A CONTEMPORARY TOUCH
-우리는 단순하지만 감각적이고 오래 보관할 수 있는 것들을 아름다움이라고 부릅니다. 우리의 작업물이 오랜 시간 머물도록 클래식을 현대적인 감각으로 재정의 합니다.



로웰 봄/여름 #EFFORTLESS CHIC

90년대의 특유의 쿨함과 간결함을 담은 2022 봄/여름 컬렉션은 90년대 미니멀리즘의 아이콘으로 유명한 케이트 모스(Kate Moss)에서 영감을 받았습니다. 시간이 지나도 변함없이 사랑받는 그녀의 스타일처럼 공들여 꾸미지 않아도 스타일리시하며(Effortless Chic) 오래 간직할 수 있는 아이템으로 컬렉션을 구성했습니다.

인위적이지 않으며 시간 속에서 영롱한 빛을 더해가는 진주와 베이스 메탈소재의 단순하지만 정교한 디테일에 집중하고자 했습니다.



RAWEL(로웰)은 감각적인 미니멀리즘을 지향하는 컨템포러리 주얼리 브랜드입니다. 윤리적이고 지속 가능하게 공급된 소재와 감도 높은 디자인을 바탕으로 시즌에 구애 받지 않는 TIMELESS CLASSIC 과 EFFORTLESS ELEGANCE 주얼리를 전개합니다.

로웰 봄/여름 #iconic <Effortless chic> 90년대의 특유의 쿨함과 간결함을 담은 2022 봄/여름 컬렉션은 90년대 미니멀리즘의 아이콘으로 유명한 케이트 모스(Kate Moss)에서 영감을 받았습니다.

시간이 지나도 변함없이 사랑받는 그녀의 스타일처럼 공들여 꾸미지 않아도 스타일리시하며(Effortless Chic) 오래 간직할 수 있는 아이템으로 컬렉션을 구성했습니다.

인위적이지 않으며 시간 속에서 영롱한 빛을 더해가는 진주와 구조적으로 디자인된 베이스 메탈소재의 오브젝트 집중하고자 했습니다.

LOOK BOOK



LETTER CHARM NECKLACE



LETTER CHARM NECKLACE
DOME CUBIC EARRINGS





—
DOME CUBIC EARRINGS
FRESHWATER PEARL CHAIN BELT



SPRIL MINI HOOPS



SPRIAL EARCUFF





SPRIAL OPEN RING

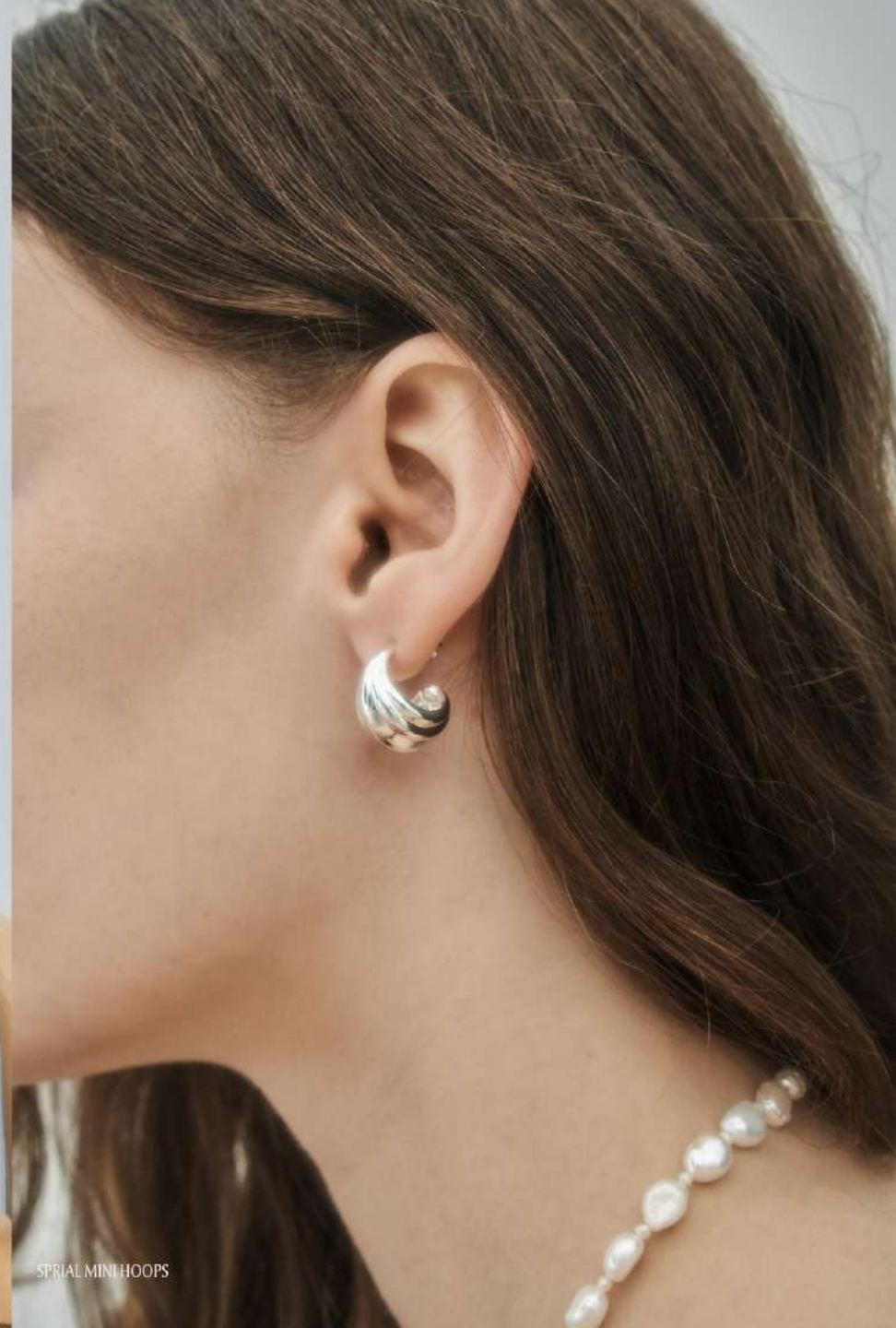




WAVE DEUX FRESHWATER PEARL NECKLACE
SPIRAL HOOPS



WAVE DEUX FRESHWATER PEARL NECKLACE
WAVE DEUX FRESHWATER PEARL BRACELET



SPIRAL MINI HOOPS



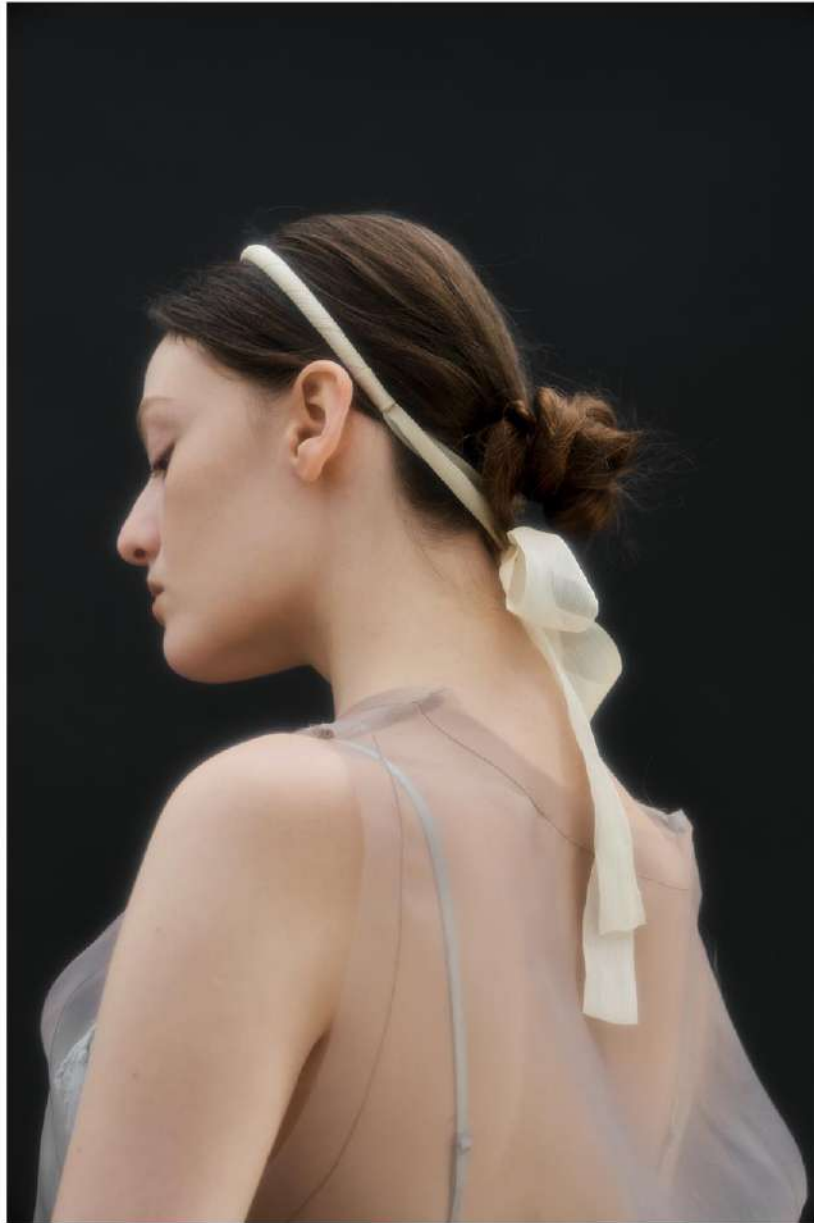
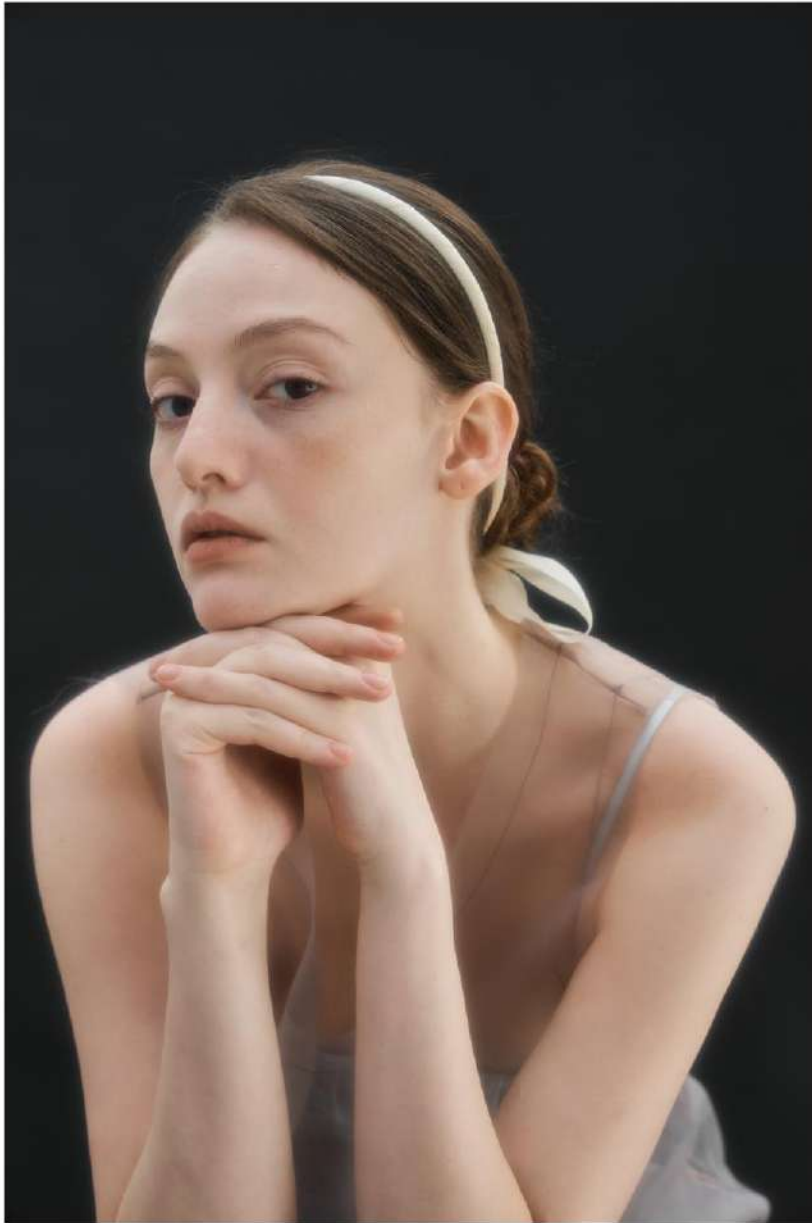
FRESHWATER PEARL CHARM CHAIN BELT



WAVE FRESHWATER PEARL BRACELET







TRANSPARENT BOW SCRUNCHIE



TRANSPARENT HAIR CLIP



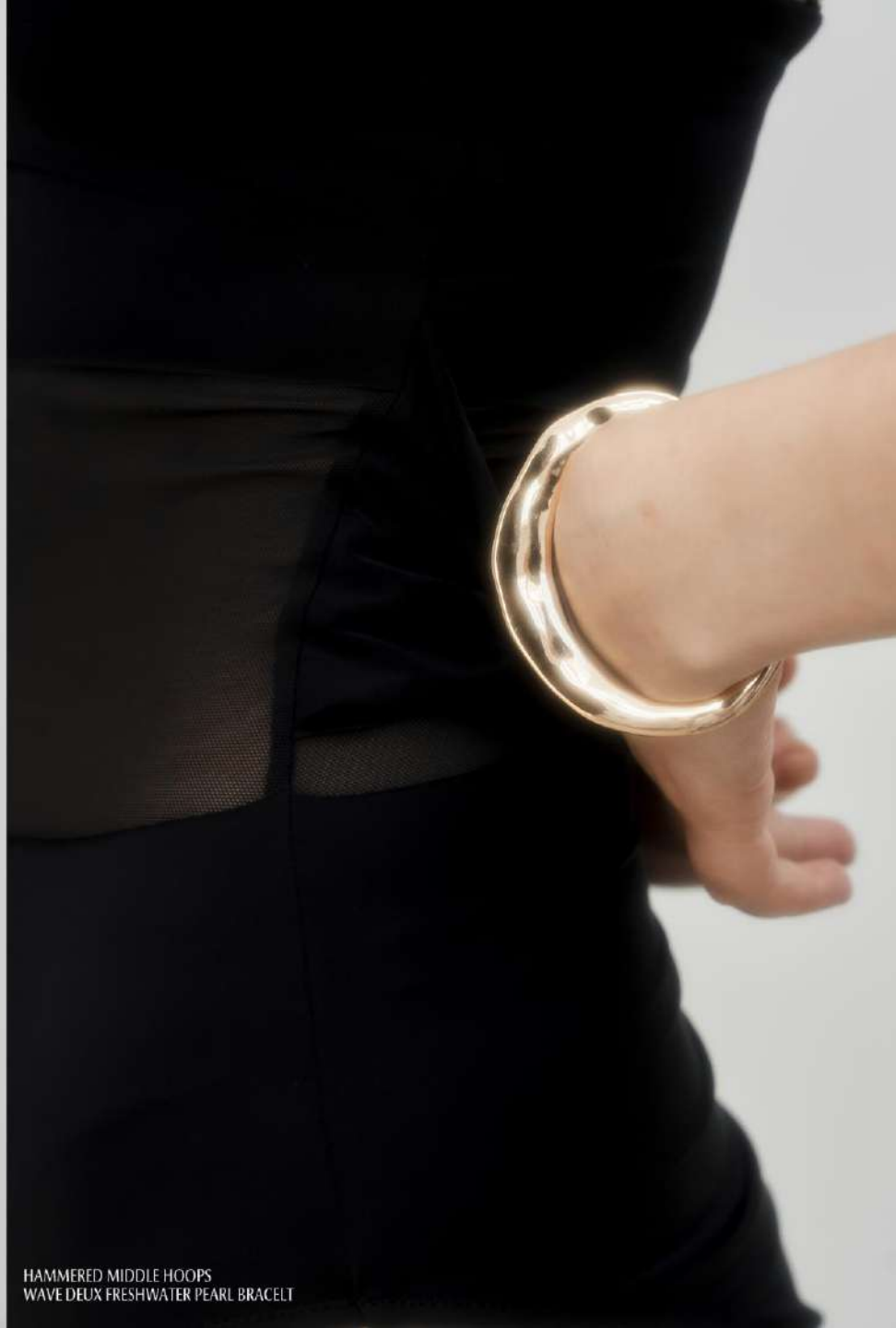
HAMMERED BANGLE



HAMMERED BANGLE



HAMMERED HOOPS
WAVE DEUX FRESHWATER PEARL BRACELET

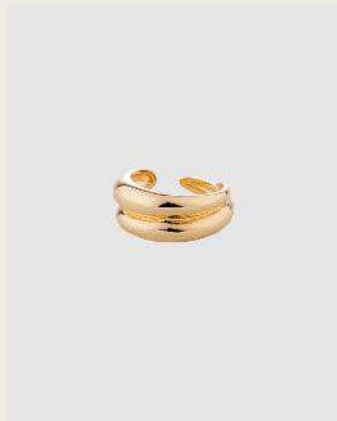


HAMMERED MIDDLE HOOPS
WAVE DEUX FRESHWATER PEARL BRACELT

DOME



SPIRAL



SAILER



HAMMERED



WAVE



CHAIN BELT

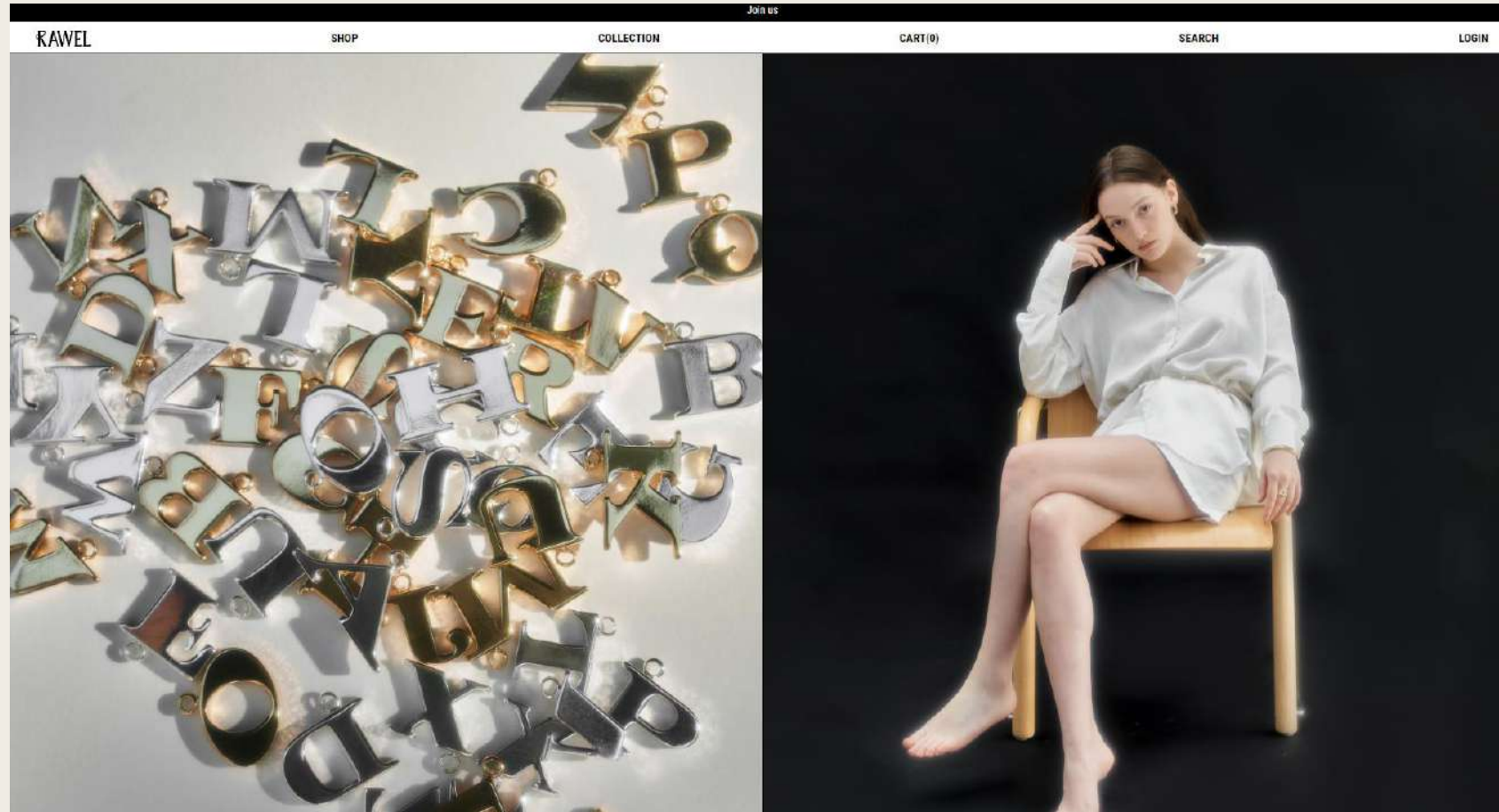


TRANSPARENT



LETTER





- MUSINA / KOREA
- W CONCEPT/ KOREA
 - HAGO / KOREA
- OFFICIAL WEBSITE/ KOREA
- CJ CELEB SHOP/ KOREA
- SEOUL SHOWROOM/KOREA
- Schwarzmarkt/ Germany

RAWEL

CONTACT

TEL

(+82)70-7799-6370

WEB

WWW.RAWELOFFICIAL.COM

EMAIL

RAWELCREW@GMAIL.COM

ADDRESS

5FLOOR, 1-1 NAMCHANG-DONG, JUNG-GU, SEOUL, REPUBLIC OF KOREA

ZIP CODE

04529