

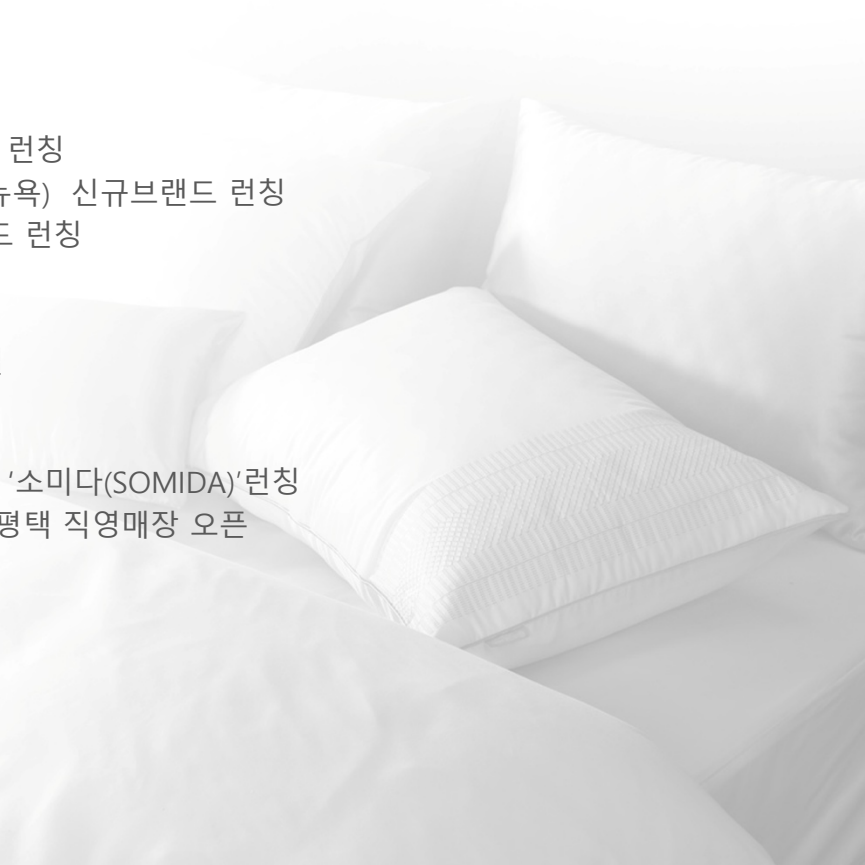


 **RICHLAND**

꿈의 침실, 리치랜드와 함께라면 이루어집니다.

www.richland.co.kr

- 1984 07 광일 직물 설립
- 1989 01 "허니허니" 브랜드로 침장업계 진출
- 03 "리치랜드" 브랜드 런칭
- 05 백화점 영업 실시 (신세계, 롯데, 현대, 뉴코아, 갤러리아, 한신코아 등 영업진행)
- 1992 06 전국 대리점 영업전개
- 1993 04 생산, 영업, 회계등 전업무 전산 SYSTEM 도입
- 1994 09 "TOM & JERRY" 라이선스 브랜드 도입 (주니어 침장 브랜드로서의 우위확보)
- 1996 06 "광일직물" 에서 "리치랜드"로 상호 변경
- 1997 08 전국대리점 180개점 영업전개
- 1999 04 "SMILEY"(PARIS) 라이선스 도입
- 05 전국대리점 250개점 영업전개
- 07 (주)성민침장 법인 설립
- 2001 03 "UC BERKELEY" (UC버클리)라이선스 브랜드 런칭
- 07 "KNOCK & KNOCK NEWYORK"(노크노크뉴욕) 신규브랜드 런칭
- 07 "UC BERKELEY" (UC버클리)라이선스 브랜드 런칭
- 2002 02 미국 캘리포니아 대리점 개설
- 2003 경기도 용인시"기흥 지사" 확장 이전
- 2007 경기도 용인시 기흥지사 상품 전시장 신설
- 미국 뉴저지 대리점 개설
- 2010 리치랜드 BI 리뉴얼 / 친환경 기능성 속통 '소미다(SOMIDA)'런칭
- 2011 일산직영매장, 수원 권선구 탑동, 경기도 평택 직영매장 오픈
- 2013 08 미국시장 진출
- 2015 06 " 프리즘스톤" 라이선스 브랜드 런칭
- 2017 09 IBK 기업은행 패밀리기업 선정
- 2018 "심플리홈" 온라인 브랜드 런칭
- 2019 "코자앳홈" 리빙샵 런칭
- 2021 "리치앤홈" 온라인 브랜드 런칭



국내 대리점 사업현황

국내

- 전국 250개의 대리점 및 취급점에 중급 가격의 제품을 공급함.
- 1년에 150개 이상의 다양한 상품을 공급하고 각 리치랜드 대리점이 지역 소비자들에게 판매함
- 상품의 대부분이 세트 구성으로 이루어 졌으나 최근 시장의 변화로 단품 중심의 회사로 변신하였음
- 고객의 소비 트렌드에 맞춰 다품종 생산으로 다양한 상품공급으로 꾸준한 매출 상승
- 글로벌 시대의 흐름에 맞춰 고객들의 니즈에 맞춘 온라인 브랜드 코자앳홈, 리치앳홈, 심플리홈에서 꾸준한 매출 상승

해외

- 꾸준한 소재 개발을 통해 고 부가가치 상품을 생산하고 타 브랜드와 차별화함
(모달, 텐셀, 뱀부, 고밀도면워싱, DURARON 냉감사, 면니트,알러지방지 초극세사 등의 고급 소재사용)
- 중국 현지 공장의 퀄리티 개선과 가격 경쟁력을 통한 제품 경쟁력 확보
- 한국의 디자인을 바탕으로 한 중국 현지공장의 경쟁력 있는 상품들을 미국으로 직 수출함
- 15년 이상의 중국 OEM 생산을 통해 국내 타 브랜드 보다 경쟁력 있는 상품을 시장에 공급함

리치랜드는 기존 대리점 사업의 확장과 수출 및 기타 납품영역의 사업을 확장 하고 있음

Basic information of company

RICHLAND Brands

리치랜드 기업 소개서

고품격 혼수침구 전문브랜드 **리치랜드 RICHLAND**

- 건강하고 쾌적한 수면환경을 생각하는
친 환경 라이프스타일 ECO&FRIENDLY
BRAND 입니다
- 꾸준한 소재 개발을 통해 고 부가가치 상품
을 생산하고 타 브랜드와 차별화하여 고급
소재를 사용합니다.
(모달, 텐셀, 뱀부, 고밀도 면, Duraron냉감사, 알러지
방지 초극세사 등의 고급 소재사용)



**Elegance
Natural
&
Modern**



여유로움과 넉넉함이
함께 하는
럭셔리한 이미지

젊고 심플한 스타일브랜드 노크노크 KnockKnock

- Simple과 Trendy한 스타일의 침구 제품으로 10~20대 후반을 타겟으로 하고 있습니다.
- 모달, 알러지케어, 선염, 면60수, 40수 등의 소재를 사용하고 있으며 Allergy-Free 기능과 함께 심플한 디자인과 기능성을 추가한 제품들로 구성되었습니다.



KnockKnock™
new york

리치랜드의 온라인몰브랜드 코자앳홈 KOZA AT HOME



코자앳홈은 리치랜드의 소품 브랜드로 해외 수출과 온라인용 브랜드입니다.

20대~40대 후반 고객을 타겟으로 다양한 소재와 디자인 제공, 국내 드라마, 방송 협찬 브랜드입니다. 디자이너가 직접 원단과 부자재를 고르고, 샘플제작을 통해 우리집에 꼭 맞는 인테리어 소품을 제안하는 Trendy& Unique 홈스타일링 브랜드 입니다.

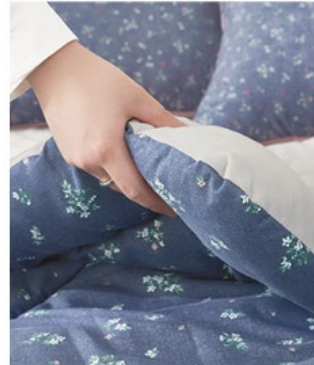


리치랜드의 온라인몰브랜드 **리치앤홈 RICH&HOME**

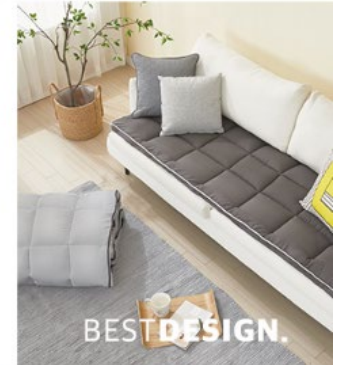
‘당신이 머무는 공간을 조금 더 특별하게’
감성침구, ‘리치앤홈’

리치앤홈은 리치랜드에서 런칭한 감성 라이프
스타일 온라인 브랜드 입니다.

20대~40 대 후반 고객을 타겟으로 다양한
소재와 디자인 제공으로 국내 드라마, 방송
협찬을 꾸준히 하며 좋은 소재와 좋은가격
으로 오랫동안 고객과 함께 하기위해 늘
새로움을 추구합니다.



Make the space
where you stay
a little more special

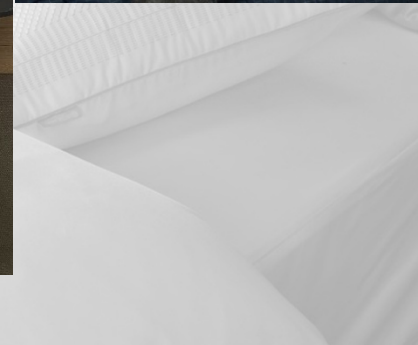


RICH&HOME

리치랜드의 온라인몰브랜드 심플리홈 SIMPLY HOME

‘심플하게 산다’
가격도 디자인도 심플하게~ ‘심플리홈’

심플리 홈은 리치랜드에서 만든 침구 브랜드로
온라인용 특판및 폐쇄몰을 타겟으로한 브랜드입니다.
20대~30대 후반 고객을 타겟으로 다양한 소재와
디자인 제공으로 국내 드라마, 방송 협찬 브랜드입니다.
미국, 캐나다 오프라인 대리점 운영 브랜드로
단순하면서도 깊은 내공이 느껴지는 제품들과 오랫동안
고객과 함께 하기위해 늘 새로움을 추구합니다.



SIMPLY

친환경 기능성 침구브랜드 소미다 Somida



- ‘소미다’ 는 Real Quality를 컨셉으로 소비자가 믿고 사용할 수 있는 정직한 기능성 속통을 만들자는 취지에서 출발하였습니다.
- ‘소미다’ 는 “So, 미(美), 다(多) : 매우 아름다운 것이 많다” 는 의미입니다. 다양하고 높은 품질의 기능성 속통과 친환경 침구제품을 통하여 소비자에게 건강한 삶과 쾌적한 생활을 선사해드리고자 합니다.



리치랜드 기능성 침구 소재

X-allergy

99.9%
항균 초극세사
Micro-Fiber Fabric

초극세사의 특징점



알러지 방지 기능성 원단

미세한 유해물질을 효과적으로 억제하는 고밀도 직물 소재로 특히 알러지를 유발하는 집먼지 진드기의 출입차단 기능이 뛰어나 안심하고 사용하실 수 있습니다.



피부의 자극을 최소화

매끄러운 표면의 원단으로 피부자극을 최소화하여 아토피가 있는 어린이와 예민한 피부를 가진 성인 모두, 편안하고 부드러운 느낌을 느끼실 수 있습니다.



뛰어난 통기성

땀을 잘 흡수하고 빠르게 배출하는 흡수성과 속건성의 기능을 향상시켜 적절한 체온 유지와 쾌적함을 줍니다.



먼지 발생이 거의 없어

피부 각질이나 먼지가 잘 묻지 않고 털었을 때 탈락이 잘 되어 관리가 용이하며 먼지발생이 매우 적어 피부와 호흡기에도 많은 도움을 줍니다.



세탁의 편리성

일반적인 물세탁이 가능하고 건조속도가 빨리 관리가 수월하며 고밀도 조직 원단으로 내구성이 뛰어나 반복적인 세탁에도 틀어짐 없이 사용 가능합니다.



냄새 제거



99.9% 항균



알러지 방지



피부자극 최소화



정전기 방지



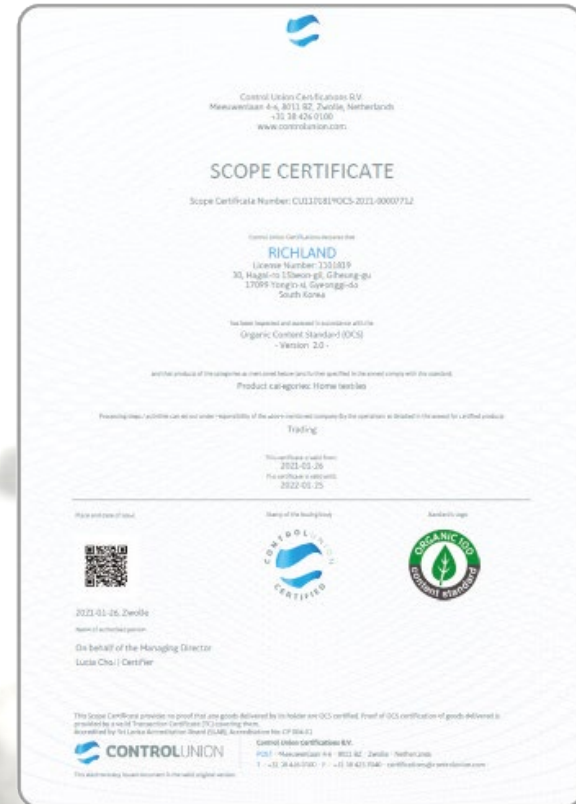
편리한 세탁

리치랜드 오가닉 100%

- 오가닉 면100% 라벨은 OCS인증을 받아 생산부터 유통까지 믿을 수 있는 제품에 한해 부여가 되는 라벨입니다.



Made with 100%
Organically Grown Cotton
Certified by Control Union



ocs인증서

Certificated Number
CU110189OCS-2021-00007712

리치랜드 실크터치 최첨단 저데니아섬

- 섬유 중에서 최고로 꼽히는 실크의 촉감과 그 성질을 최대한 근접하게 가공하여 물빨래가 가능한 최첨단 저데니아 실크터치 섬으로서 복원력과 건조성 또한 아주 우수합니다.
- 먼지와 진드기를 차단하는데 도움을 주어 아토피와 예민한 피부에도 안심하고 사용할 수 있습니다.
- 내구성과 복원력이 뛰어나 오래 누워 있거나 앉아 있어도 제품의 형태를 유지합니다.

SILKFIL CARE[®]



**뛰어난
보온력**



**튼튼한 세탁
내구성**



**물세탁
가능**



**원활한
통기성**



무해성



**환경 친화적
제품**



“냉감섬유로 온몸을 시원하게”

DURARON® COOL TECH

체온에 반응하는 혁신적 섬유기술 접촉냉감원단!



접촉냉온감 Q-MAX 테스트합격!

피부가 냉감섬유에 접촉시 열 전도현상이 발생하여 차가움을 느끼며, 이 열 이동량을 수치화 한 것을 'Q-MAX' 수치 라고합니다.
기준 0.2보다 높은 0.315로 닿았을 때 바로 시원하다고 느낄 수 있으며, Q-MAX 수치가 높은 것은 최대 열흡수속도가 높다는 것을 의미합니다.

쿨테크 냉감원단 POINT5

- ① 몸 속의 열을 OUT!
- ② 오랫동안 지속되는 강한 쿨링감
- ③ 우수한 열전도율로 체온 상승을 억제
- ④ 빠른 흡수와 배출로 쾌적한 수면환경 제공
- ⑤ 물세탁 OK! 손 쉬운 관리

위생적인 오염 저항성

섬유구조에 극성 그룹이 없는
DURARON COOLTECH는 다른 섬유와 비교시
수계 오염 저항성이 뛰어나 매우 위생적입니다.



냉감성



경량성



시원쾌적



위생성



습윤관리



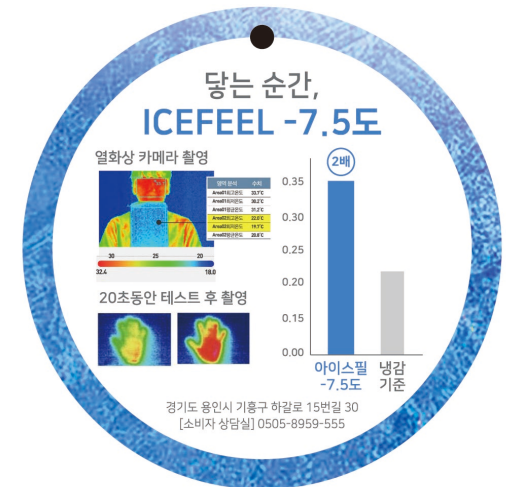
온도조절



KOZA
AT HOME

닿는 순간 피부의 온도를 내려주는 프리미엄 **COOL TECH.**
HUVIS 제휴의 냉감 소재 원단의 다양한 ITEM으로 구성되어 있습니다

RICHLAND PREMIUM COOL TECH



RICHLAND PREMIUM COOL TECH

리치랜드의 HOT SUMMER “ COOL ESCAPE ”

- * HUVIS 의 제휴기술로 제작된 DURARON 프리미엄 기능성 접촉냉감 원단을 사용하여 각종 패드와 이불, 리빙소품을 제작합니다.
- * 제품구성
카페트, 패드, 여름이불, 베개커버, 바디필로우, 소파패드 및 리빙소품.

PREMIUM COOL TECH 프리미엄 기능성 접촉냉감



냉감성



경량성



시원쾌적



위생성



습윤관리



온도조절



닿는 순간,
ICE FEEL
-7.5°

RICHLAND PREMIUM COOL TECH

“냉감섬유로 온몸을 시원하게”

- 리치랜드 만의 프리미엄 기능성 접촉냉감 원단과 여름용 이불솜, 에어메쉬를 넣어 제작한 냉감얼음 이불세트
- 몸에 달라붙지 않고 사르르 닿는 시원함으로 시원한 숙면을 도와주는 침구세트
- 3년연속 인플루언서들에게 인기있는 공구 제품으로 매해여름 SOLD OUT 되는 인기있는 아이템



닿는 순간 체감온도 -7.5도



핵보드랍, 보송, 부드러움, 차갑



Basic information of company TV DRAMA & MOVIE PPL

리치랜드 기업 소개서





리치랜드

S W E E T D R E A M

www.richland.co.kr