

Journey Of The Senses

Manifold

It is to put your left foot in Knowledge
and take a step with your right foot in Newness.



(10. 8.)
Oriental Citrus

(2. 0. 13.)
Cool Grass

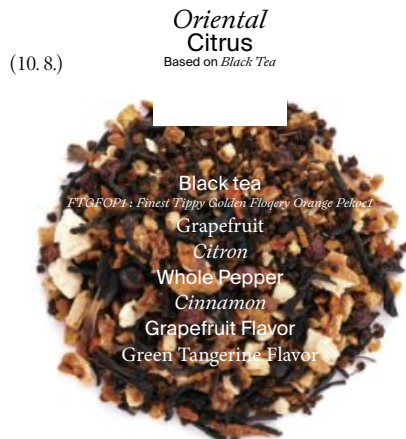
(6. 5. 7.)
SweetMidnight

매니폴드는 블렌딩티라는 오감을 깨우는 경험을 통해
감각의 확장, 그리고 발견을 돕습니다.

우리는 차라는 매개체로 표현합니다.
익숙한 것과 새로운 것, 비슷한 것과 반대되는 것으로 레이어를 쌓아,
매니폴드(다양체)를 만듭니다.

차를 우리고 섬세한 향의 레이어를 발견하는 일은
일상 속에서 아름다움을 발견하는 일과 같습니다.

매니폴드는 생경한 자극을 만들어 냅니다.
이는 일상의 익숙함을 낯설게, 무료함을 다채롭게, 단조로운 삶을 풍요롭게 바꿀 것 입니다.





Manifold

브랜드 컨셉

- 오감을 깨우는 경험을 통해 감각의 확장, 발견
- 익숙한 것과 새로운 것, 비슷한 것과 반대되는 것으로 레이어를 쌓아 매니폴드(다양체)를 만듭니다.
- 차를 우리고 섬세한 향을 맡으며 영감을 떠올리는 일상 속에서 아름다움을 발견하는 일
- 매니폴드를 통하여 일상의 익숙함을 낯설게, 무료함을 다채롭게, 단조로운 삶을 풍요롭게 바꾸는 일
- 익숙하지만 이국적이고, 편안하지만 신비로운 다양체를 티에 담았습니다.

제품별 컨셉

- 오리엔탈 시트러스 : 여행중 발견한 파리의 오리엔탈 무드 골동품점에서 영감을 받은 블렌드
- 스위트 미드나잇 : 깊은 밤, 달콤한 마무리가 필요한 시간을 떠올리며 작업한 블렌드
- 쿨 글래스 : 시원한 늦여름의 잔디밭 피크닉에서 영감을 받은 블렌드

타겟

- 성별 : 여성
- 연령층 : 25~39
- 관심분야
커피 및 에스프레소 / 티, 허브티 / 백화점 쇼핑 / 경제적 쇼핑 / 인테리어 디자인, 홈데코 / 건강 및 피트니스

당분없이 상큼한 시트러스 계열의 향기와 맛으로
긴장된 몸을 이완하고 싶을 때,

오리엔탈 시트러스



자몽

청귤

시나몬

후추

이국적 무드

어린 홀 리프만 사용한 아쌈 베이스에 상큼하면서도
썩쓸한 맛이 느껴 지는 자몽과 청귤, 시트론 블렌디드,
여기에 홀 페퍼와 시나몬으로 재미있는 변주를 준 신비로운 블렌디드입니다.

식품유형 : 침출차

내용량 : 20g(2g x 10tb)

소비기한 : 제품 별도 표기일까지

원재료명 : 자몽(미국산), 홍차1(인도산), 홍차2(인도산), 유자피(국내산), 진피(국내산), 통후추(베트남산), 계피, 자몽향(향료), 청귤향(향료)

포장재질 : 여과지(생분해성PLA), 내포장(철)

품목보고번호 : 20200301888527

보관방법 : 직사광선을 피하여 서늘하고 건조한 곳에 실온보관

주의사항 : 고온다습한 곳을 피하시고 건냉한 곳에 보관, 개봉하신 차는 빨리 드시는 것이 좋습니다

늦은 밤, 카페인과 당분 없이 달콤한 카라멜, 초콜릿 향으로
편안한 휴식을 만끽하고 싶을 때

오리엔탈 시트러스



초코

카라멜

루이보스티

무카페인

무당

무카페인의 초코향 차. 최고급 루이보스 베이스에 카카오닙스, 시나몬으로
묵직하면서 달콤한 맛, 카라멜과 초콜릿, 버터스카치 등의 단 풍미 가득.
한밤 중 달콤한 마무리가 필요할 때 따뜻하게 곁에 있어 주는 티입니다.

식품유형 : 침출차

내용량 : 20g(2gX10tb)

소비기한 : 제품 별도 표기일까지

원재료명 : 루이보스(남아프리카공화국산), 허니부쉬(남아프리카공화국산), 카카오닙스(페루산), 검정보리(국내산), 계피,
렌틸콩, 바닐라카라멜향(향료), 루비초콜릿향(향료), 버터스카치향(향료), 토피향(향료)

포장재질 : 여과지(생분해성PLA), 내포장(철)

품목보고번호 : 20200301888529

보관방법 : 직사광선을 피하여 서늘하고 건조한 곳에 실온보관

주의사항 : 고온다습한 곳을 피하시고 건냉한 곳에 보관, 개봉하신 차는 빨리 드시는 것이 좋습니다

페퍼민트의 상쾌함과 신선한 풀의 향기가 어우러져
새로운 감각으로 하루를 시작하고 싶을 때

쿨 글래스



페퍼민트

리치

감초

무카페인

무당

상쾌한 풀 내음과 시원한 민트향, 상큼한 레몬그라스과 리치향,
마지막 혀에 남는 감초가 주는 개운한 단맛이 조화로운 블렌디드 티입니다.

식품유형 : 침출차

내용량 : 20g(2gX10tb)

소비기한 : 제품 별도 표기일 까지

원재료명 : 페퍼민트(미국산), 감초(중국산), 스피아민트(미국산), 레몬그라스(태국산), 레몬솔라이스(미국산),

레몬머틀, 리치향(향료), 블루몬플라워

포장재질 : 여과지(생분해성PLA), 내포장(철)

품목보고번호 : 20200301999528

보관방법 : 직사광선을 피하여 서늘하고 건조한 곳에 실온보관

주의사항 : 고온다습한 곳을 피하시고 건냉한 곳에 보관, 개봉하신 차는 빨리 드시는 것이 좋습니다

Oriental Citrus

Based on *Black Tea*

(10. 8.)

Black tea

FTGFOP1: Finest Tippy Golden Flogery Orange Pekoe1

Grapefruit

Citron

Whole Pepper

Cinnamon

Grapefruit Flavor

Green Tangerine Flavor



Paris *Antique Shop*



*Oriental Citrus*는 여행 중 발견한 골동품점에서 영감을 받아 블렌딩한 티입니다. 오래된 엔틱 액자들과 소품들, 붉고 화려한 비단과 양탄자들, 황금빛 오브제와 도자기들. 익숙하지만 이국적이고, 편안하지만 신비로운 풍경을 오리엔탈 시트러스에 담았습니다.



어린 홀리프만 사용한 아쌈 베이스에 상큼하면서도 씹쓸한 맛이 느껴 지는 자몽과 청귤, 시트론 블렌디드, 여기에 홀 페퍼와 시나몬으로 재미있는 변주를 준 신비로운 블렌디드입니다.

Grapefruit
자몽

Green Tangerine
청귤

Cinnamon
시나몬

Pepper
후추

Oriental Citrus는 냉침으로 마실 때 더욱 맛있는 차입니다.
 잠들기 전, 보트에 차가운 물을 가득 담고 티백을 넣은 뒤 냉장고에
 재워 두세요. 혼자만의 시간을 가질 때, 인센스를 피워 두고 책을
 읽거나 몸을 이완할 때에도 어울려요.

Hot Water	Cool Water
<i>Tea</i>	<i>Tea</i>
2g	2g
<i>(1 Teabag)</i>	<i>(1 Teabag)</i>
<i>Water</i>	<i>Water</i>
300ml	500ml
<i>Temper</i>	<i>Temper</i>
85°C	10~20°C
<i>Infuse</i>	<i>Infuse</i>
3~5min	60min



취향에 따라 차가운 자몽주스와 하얗게 우린 티를 1:1로 블렌딩해
 드세요. 주스의 단 맛이 추가되어 차의 맛이 더 풍부해질 거예요.

Sweet Midnight

Based on *Rooibos*

(6. 5. 7.)

Rooibos
Honeybush
Cacao Nibs
Black Barley
Cinnamon
Lentils

*Vanilla Caramel Flavor, Ruby Chocolate Flavor
Butterscotch Flavor, Toffee Flavor*





*Sweet Thing
in
Midnight*

*Sweet Midnight*은
깊은 밤, 달콤한 마무리가 필요한 시간을
떠올리며 작업한 블렌드입니다.

창 밖 짙게 깔린
어둠의 묵직한 부드러움과 조명의 따뜻함,
폭신한 패브릭을 달콤함으로 풀어냈습니다.
한밤 중 따뜻하고 달콤한 마무리가 필요할 때
위로를 안겨주는 블렌드입니다.



카페인이 없는 최고급 루이보스 베이스에 카카오닙스, 시나몬으로 묵직하면서 달콤한 맛, 카라멜과 초콜렛, 버터스카치 등의 단 품미 가득. 한밤 중 달콤한 마무리가 필요할 때 따뜻하게 곁에 있어 줄 블렌드입니다.

Chocolate

초콜릿

Rooibos

루이보스

Cinnamon

시나몬

Vanilla

바닐라



Hot Water	Cool Water
<i>Tea</i>	<i>Tea</i>
2g	2g
(1 Teabag)	(1 Teabag)
<i>Water</i>	<i>Water</i>
300ml	500ml
<i>Temper</i>	<i>Temper</i>
85°C	10~20°C
<i>Infuse</i>	<i>Infuse</i>
3~5min	40min



Sweet Midnight은 밀크티로 마시기에도 좋은 티입니다.
뜨거운 물 100ml에 티백 1개(2g)를 넣고 5분정도 우린 후,
우유나 아몬드밀크를 넣어주세요.
꿀이나 설탕을 넣어도 좋아요.



Sweet Midnight은 따뜻하게 마실 때 더욱 맛있는 차입니다. 잔에 티백을 띄우고 따뜻한 물을 부어 주세요.
카페인도, 당도 없어 늦은 밤 단 향이 필요할 때 행복감을 가득 채워줄 티입니다.

Cool Grass

Based on *Peppermint*

(2. 0. 13.)

Peppermint

Licorice

Spearmint

Lemongrass

Dried Lemon

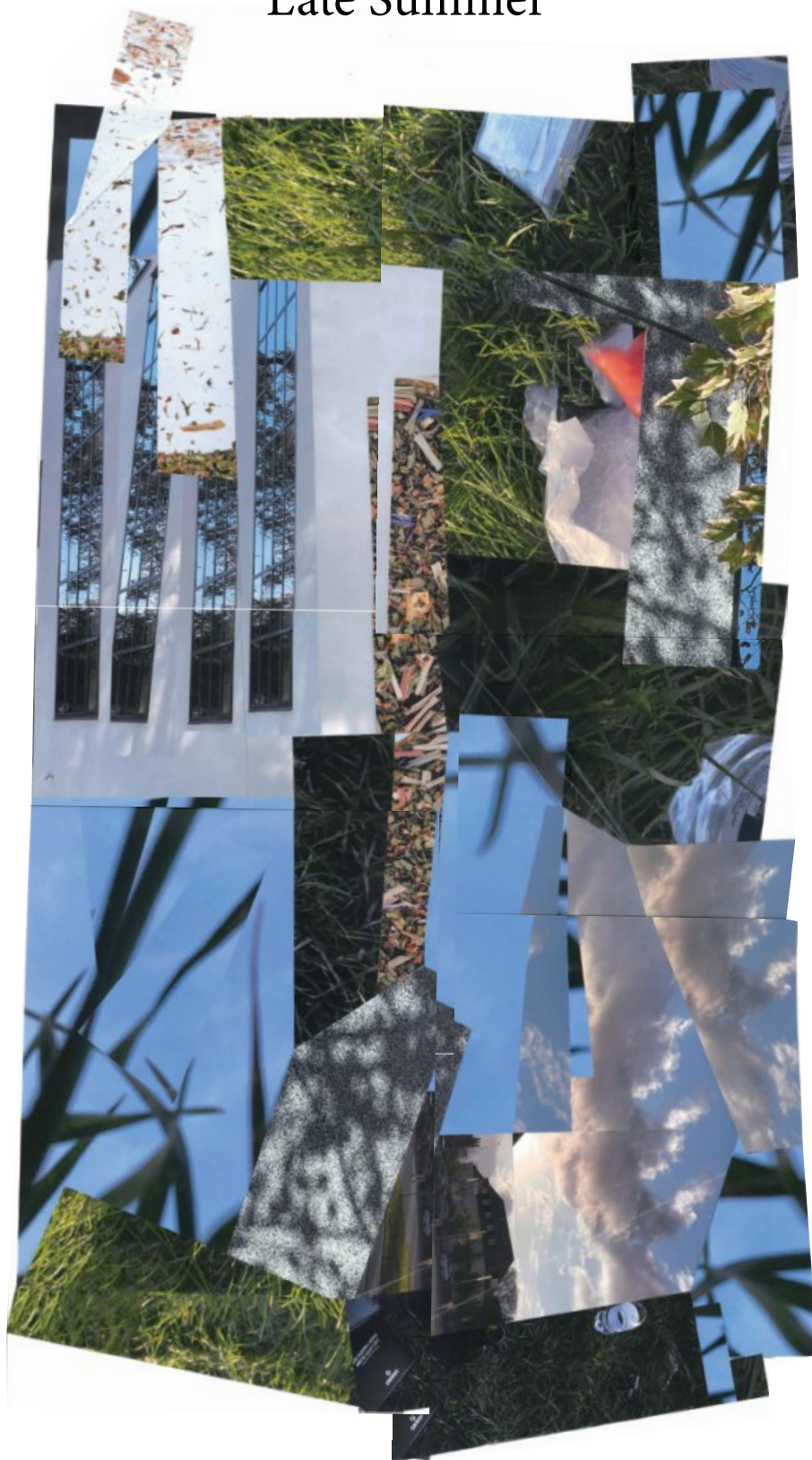
Lemon Myrtle

Lychee Flavor

Blue Cornflower



Picnic *of* Late Summer



Cool Grass는

무더운 여름의 끝자락, 습한 장마가 지나고 시작되는 시원한 늦여름의 피크닉에서 영감을 받아 블렌딩한 티입니다.

방금 찢긴 풀내음, 높고 푸른 하늘과 시원한 바람, 해가 중천을 넘어가고 비치는 황금빛 햇살.

햇살과 바람이 만들어낸 아름다운 풍경을 쿨 글래스에 담았습니다.



상쾌한 풀 내음과 시원한 민트향, 상큼한 레몬그라스와 리치향, 마지막 혀에 남는 감초가 주는 개운한 단맛이 조화로운 블렌디드 티입니다.

Mint

민트

Licorice

감초

Lemongrass

레몬그라스

Lychee

리치



Hot Water	Cool Water
<i>Tea</i>	<i>Tea</i>
2g	2g
<i>(1 Teabag)</i>	<i>(1 Teabag)</i>
<i>Water</i>	<i>Water</i>
300ml	500ml
<i>Temper</i>	<i>Temper</i>
85°C	10~20°C
<i>Infuse</i>	<i>Infuse</i>
3~5min	40min

Cool grass는 냉침으로 마실 때 더욱 맛있는 차입니다. 잠들기 전, 보트에 차가운 물을 가득 담고 티백을 넣은 뒤 냉장고에 재워 두세요. 다음 날 아침 상쾌한 쿨 글래스 티가 깨워줄 거예요.

Oriental Citrus



카페인

어린 홀리프
아쌘

자몽/청귤

Sweet Midnight



디카페인

초코향

최고급
루이보스

Cool Grass



디카페인

페퍼민트

감초/리치

문의처 : spread@spread-studio.com

김동영 : 010-9447-8814

오이담 : 010-5101-9385