

*I want you to be happy*  
Better at More

					베	러	앳	모	어					
라이프스타일로					토탈		기프트플레이스							

BRAND INTRODUCTION

# Better at More

클래식과 미니멀리즘을 기반으로 퀄리티 높은 소재와 고감도 스타일을 가미한  
패셔너블한 라이프스타일 브랜드를 선보입니다.

1인가구의 증가와 팬데믹 이후 , 집안에서 이뤄지는 많은 스토리들을  
더욱 따뜻하게 만드는 소품들과 기프트들을 추구하며  
여러가지 컬러와 다양한 패브릭 제품들과 하우스 안에서 즐길 수 있는 다채로운 이야기를 준비하였습니다.  
오늘도 예쁘고 따뜻한 하루를 선물하세요 !

## MOM & KIDS

[ SIMILAR SOCKS, COUPLE GIFT ]

## DAILY ACC.

[ HAIR BAND , JEWELRY ]

## KITCHEN FABRIC

[ APRON , KITCHEN CROSS , TABLE WEAR ]

## HOME WEAR

[ ONE-MILE WEAR ]



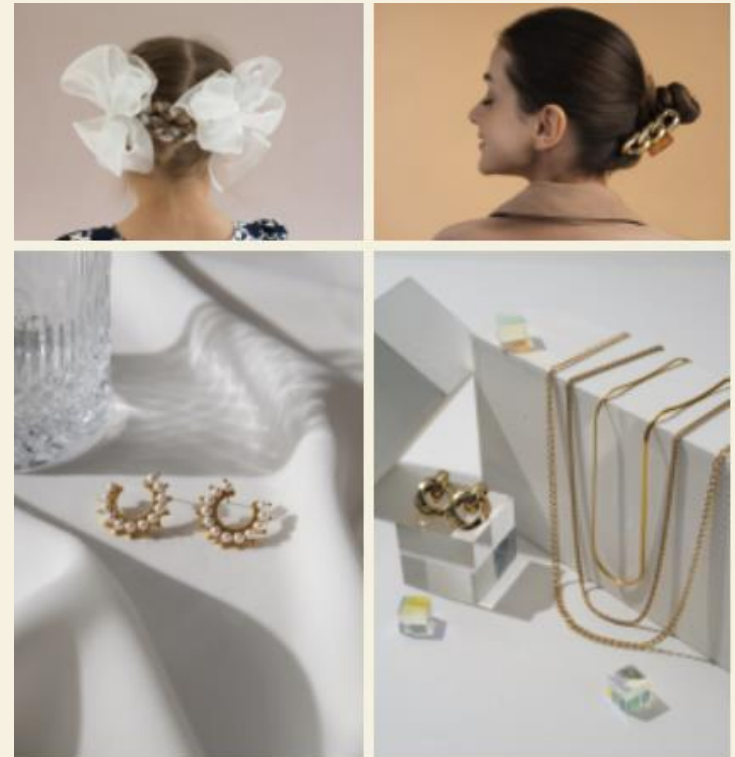
공간에 맞는 제품 셀렉 후 , POP-UP 전개 진행

## MOM & KIDS



[ SIMILAR SOCKS , COUPLE GIFT ]

## DAILY ACC.



[ HAIR BAND , JEWELRY ]

## KITCHEN FABRIC



[ APRON , KITCHEN CROSS , TABLE WEAR ]

## HOME WEAR



[ ONE-MILE WEAR ]



MADE IN KOREA

## 라이크라섬유 사용

라이크라 섬유 : 열에 변형되지 않고  
간지러움을 유발하는 라텍스 대신 사용되는 소재  
입니다.

## 멜란사 실의 컬러감

유럽 각국에 수출되는 고급스러운 멜란사 실을  
사용합니다.

작업 의 리 서								
브랜드	올웨이디	제적치	발주일	2023-12-23				
디자인	골무닉 2-2	제적수량	납기일					
제품번호	BR180 숙녀	중량	g	기종	144 점	숙녀		
[M124] 2차		노것량	39 g	원사 소요량				
바닥길이/목길이 : 1:1				면30수	BR180	22.00	KG	
								KG
				SP40/75	BR180	7.50	KG	
				LY #110	교동색		KG	
							KG	
							KG	
							KG	
							KG	
							KG	
							KG	
				주의사항(변경사항)				
원.위	가게도	코						
제적코수	중목코수	코						
	바닥코수	코						
목고무	목널이	m/m						
	목코수	코						
	목널이	m/m						
바닥당갈	갈이	cm	(고무갈이)					
바닥고무	갈이	코						



컬러선정 후, 실제 컬러별 작업 의뢰 및 생산 요청

멜란사 실의 다채로운 컬러감 [ 분기별 NEW 컬러 생산 ]



## PRODUCT POINT

### ALL WEATHER SOCKS

독특한 컬러양말

디자인전공자들이 셀렉하고  
제작을 거쳐,

시중에 찾기 어려운 컬러까지 진행합니다.



# all weather socks

365일 함께 하는 나의 양말



부드러운 면 소재와 칼라풀한 색감으로  
트렌디하고 귀여운룩에 연출 해보세요

DESIGN FABRIC , SET GIFT HAMPER

집을 이해한 디자인

우리 가족이 쓴다고 생각하고  
만드는 다양한 키친 페브릭제품들은

좋은 원단과 직접 스와치 발품 후  
제작합니다

앞치마와 함께  
집들이 선물이나 나를 위한 햄퍼를 다채롭게 구성할 수 있는  
제품들을 한곳에서 만나보세요



강화도 무형광 소창과 국내산 무형광 면실로 만든 수건.  
정련과정을 거쳐 바로 사용 가능합니다.



정련과정이란?

천연 섬유속 불순물을 제거하는 과정을 말합니다.



공장에서 대량 제작 하지 않고 전문가가 수작업으로 제작 합니다.



정련과정이 필수인 소창을 과탄산소다로 3번 정련 합니다.



원단 뿐만 아니라 실도 무형광 면사를 사용합니다.

-소창으로 만든 제품의 오염시에는 약간의 과탄산소다를 넣어 삶아주세요.



■ OFFLINE & POP-UP DESIGN

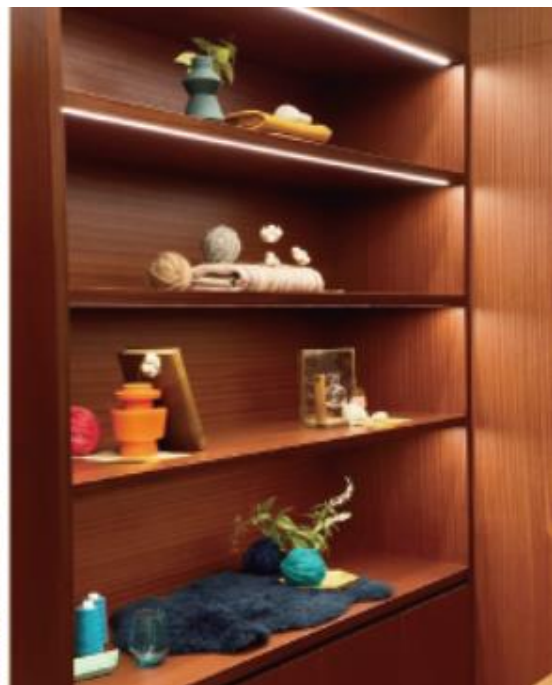


■ OFFLINE & POP-UP DESIGN





■ OFFLINE & POP-UP DESIGN



■ OFFLINE & POP-UP DESIGN







MANAGER 이유라  
010-9943-8684